

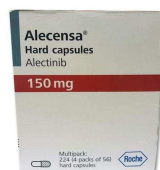
Fiche Information Patient ALECENSA® (Alectinib)

Qui peut prescrire ALECENSA® ? : Ce médicament doit être prescrit par un médecin hospitalier spécialiste en oncologie ou compétent en cancérologie.

Où se procurer ALECENSA® ? : En pharmacie de ville.

Formes/présentations:

- Gélules blanches dosées à 150 mg
- Boîte de 224 gélules (4592.71€)



Comment prendre ALECENSA® ? : Votre posologie est strictement individuelle. Respectez la dose prescrite par votre médecin. La dose habituelle est de 1200mg par jour (soit 4 gélules X 2 par jour).



Les gélules de **ALECENSA®** sont à avaler **entières pendant le repas, en deux prise par jour. Essayez de les prendre chaque jour à la même heure.**

Les gélules ne doivent être ni ouvertes, ni dissoutes, ni écrasées.



Se laver soigneusement les mains avant et après chaque manipulation de **ALECENSA®**.



En cas d'oubli d'une prise, **prenez la dose manquée sauf s'il reste moins de 6 heures avant la prochaine prise.**

En cas de vomissements, ne pas reprendre de dose supplémentaire. Attendre la prise suivante. Notez le dans le carnet de suivi.

Comment conserver ALECENSA® ? : Conservez ce médicament dans son emballage extérieur d'origine et à l'abri de l'humidité. Gardez hors de vue et de portée des enfants.

Recommandations générales :



Parlez de **tous vos médicaments** (sans ordonnance, à base de plante, etc. ...) à votre médecin ou à votre pharmacien : il existe un risque d'interactions médicamenteuses.



Ne jamais arrêter le traitement ou modifier le rythme d'administration ; prévenir immédiatement votre médecin si vous êtes dans l'incapacité de continuer votre traitement.



Rapportez à votre pharmacie toutes les gélules endommagées ou inutilisées, ne les jetez pas dans la poubelle des ordures ménagères.

Fiche Information Patient **ALECENSA® (Alectinib)**



ALECENSA® ne doit pas être pris pendant la grossesse et l'allaitement. Si vous êtes une femme, vous devez utiliser une méthode contraceptive efficace, pendant le traitement et au moins 3 mois après son arrêt.



Attention, **ALECENSA®** contient du lactose.

Quels sont les effets secondaires du ALECENSA® ?

Ne soyez pas inquiet à la lecture de ces effets, il est possible que vous n'en éprouviez aucun

Effets secondaires	Prévention	Que Faire ?
TRES FREQUENTS		
Constipation	Privilégiez une bonne hydratation, une alimentation riche en fibres et une activité physique régulière.	Buvez au moins 2 litres d'eau par jour.
Œdèmes	Surveillez régulièrement votre poids.	En cas de prise de poids rapide et inattendue, contactez votre médecin.
Myalgies	Assurez-vous d'avoir une literie adaptée, buvez régulièrement, privilégiez les exercices légers et évitez les gestes répétitifs.	La chaleur (serviette chaude) peut vous apporter un soulagement local temporaire. Utilisez un antalgique (paracétamol) et consultez votre médecin traitant.
Anémie	Un bilan doit être effectué régulièrement et les résultats communiqués à votre médecin.	En cas de fatigue persistante, parlez-en à votre médecin.
Diarrhées	Évitez le café, les boissons glacées, les fruits et les légumes crus, les céréales, le pain complet et l'alcool.	Buvez au moins 2 litres d'eau par jour (eau, thé, tisanes, bouillons, eau gazeuse) et privilégiez les féculents (riz, pâtes...), les carottes, bananes. En cas de persistance, prévenez le médecin pour la mise en place d'un traitement.
Nausées, vomissements	Buvez entre les repas. Évitez les aliments frits, gras ou épicés. Mangez lentement. Faites plusieurs petits repas légers. Écoutez vos envies. Des aliments que vous aimez sont susceptibles de vous écœurer. Ainsi, vos prises alimentaires peuvent s'orienter vers des plats sucrés ou inversement vers des plats salés.	En cas de vomissement, rincez-vous la bouche à l'eau froide et attendez 1 à 2 heures avant de manger. En cas de nausées, évitez la position allongée. En cas de symptômes persistants, prévenez le médecin pour la mise en place d'un traitement symptomatique.
Troubles de la fonction hépatique		Votre médecin surveillera votre fonction hépatique et pourra adapter les doses.
Eruptions cutanées	Utilisez un savon doux et un agent hydratant. Évitez les expositions au soleil.	En cas de symptômes persistants, contactez le médecin prescripteur.

Malgré le soin apporté à la rédaction de cette fiche, une erreur a pu s'y glisser et ne pourra pas être imputée aux auteurs. Merci de nous en informer par mail : 3c@ch-saintonge.fr