

# Mise en place de tables rondes soins de support

---

CENTRE DE COORDINATION EN CANCÉROLOGIE DE LA CORRÈZE

# Présentation rapide du 3C de la Corrèze

---

## 4 établissements autorisés

- CH Brive
- CH Ussel
- CH Tulle
- CMC Les Cèdres

## Structure juridique : Association Loi 1901

- 1 Conseil d'administration (représentants établissements + autres structures)
- 1 bureau
- 1 cellule opérationnelle



# Principales actions 3C 19

---

- **L'organisation des RCP** (1,8 ETP de secrétaires RCP : 5500 fiches / présence en RCP / accompagnement des équipes sur l'utilisation du DCC)
- **Accompagnement des établissements autorisés** pour :
  - L'organisation du dispositif d'annonce (Formation, Etat des lieux, traçabilité,...)
  - L'élaboration et la remise du PPS (Formation, Accompagnement DCC, Traçabilité...)
  - **Accès aux soins de support** (annuaire départemental, réunions, tables rondes,...)
  - Mise en œuvre d'un parcours après cancer (participation aux discussions sur l'Aprs Cancer)
  - Enquête qualité sur demande des établissements ou du bureau (Enquête RCP 2023)

# Le 3C 19 et les soins de support

---

Organisation de réunions mensuelles « Soins de support » depuis 2010 :

- Invitation des personnes ressources en soins de support des ES membres, Cadres et IDE du TAS des ES membres, Représentants des associations (Ligue, HAD, ASP,...)
- Projets et travaux communs notamment réalisation d'un Annuaire départemental des Soins de Support (autres actions : matinées après cancer, détection fragilités sociales, liaison inter établissement...)

**MAIS A NOTER.... Depuis 2020 ...** Difficulté de reprise de ces réunions, présences limitées et ordres du jour assez répétitifs :

- Actus associations
- pour les ES : discussions Dispositif Annonce et PPS

# Accès aux Soins de Support - En pratique



*Offre globale riche mais variable  
selon les établissements  
Panier INCA voir + pour certains ES*

RdV avec les ressources soins de supports en structure pris en direct par le soignant du TAS en présence du patient ou orientation DAC (grille PEC complexe)

RdV pris par le patient au cours de sa PEC sur un besoin ressenti par le patient

Conseils et RdV pris au décours des TTT sur proposition des soignants

# Accès aux Soins de Support - En pratique



Offre globale riche **mais variable**  
**selon les établissements**  
Panier INCA voir + pour certains ES

RdV avec les ressources soins de supports en structure pris en direct par le soignant du TAS en présence du patient ou orientation DAC (grille PEC complexe)



RdV pris par le patient au cours de sa PEC sur un besoin ressenti par le patient

Conseils et RdV pris au décours des TTT sur proposition des soignants



# Accès aux Soins de Support - En pratique



Annuaire départemental des soins de support : remis à chaque nouveau patient lors du temps Accompagnement Soignant dans le cadre du Dispositif d'Annonce.

Recense les soins de supports en structure (ES autorisés) ou en Association

Mise à jour annuelle lors de l'impression

Fonds propres de l'association (3600€ annuel env)

# Accès aux Soins de Support - En pratique



Offre globale riche **mais variable**  
**selon les établissements**  
Panier INCA voir + pour certains ES

RdV avec les ressources soins de supports en structure pris en direct par le soignant du TAS en présence du patient ou orientation DAC (grille PEC complexe)



RdV pris par le patient au cours de sa PEC sur un besoin ressenti par le patient

Conseils et RdV pris au décours des TTT sur proposition des soignants





# Accès aux Soins de Support - En pratique

Etude réalisée par le Cadre de Santé du secteur Hospitalisation Conventiionnelle et Hospitalisation de semaine du pôle de Cancérologie - CH Brive.

Expriment majoritairement connaitre les SOS mais ne les sollicite pas ou peu (manque de temps, n'y pense pas dans le soin,...) : **92%**

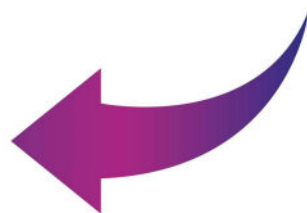
**60%** déclarent avoir besoin d'infos sur les SOS

**90%** souhaitent un « document répertoire »



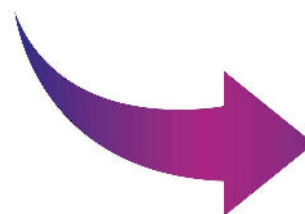
## Côté SOIGNANTS

27 soignants interrogés  
En juin 2023



## Côté PATIENTS

60 questionnaires distribués  
sur une période de 6 mois en  
2023. 32 retours.



**37%**

DÉCLARENT AVOIR EU  
CONNAISSANCE DES SOINS DE  
SUPPORTS DISPONIBLE DANS  
LE SERVICE

**16%**

DÉCLARENT AVOIR BÉNÉFICIE  
DE SES SOINS DE SUPPORT  
DURANT LEUR  
SHOPITALISATION

# Mise en œuvre des tables rondes

---



## Objectifs

Améliorer l'accès aux soins de support  
(notamment en dehors du panier INCA)

Faire connaître les soins de support aux soignants hors  
IDE et MER TAS ou parcours

Solliciter + les ressources disponibles (parfois  
nombreuses mais méconnues ou paraissant difficiles d'accès)

Tendre vers un égal accès au soin sur l'ensemble du  
territoire

# Mise en œuvre des tables rondes

- Organisation de Tables rondes ouvertes à l'ensemble des acteurs de la cancérologie sur le département
- proposition à l'ensemble des ressources identifiées (Doodle)
- Choix de réaliser ces matinées par thème
- Envoi et communication via Médecins RCP, Cadres et ressources Soins de Support + Affichage
- Gratuit pour les participants - Hospitalité offerte par le 3C



**SAVE THE DATE** **Tables Rondes Soins de Support en Cancérologie**

**Les Associations**  
Des associations locales au service des patients atteints de cancer :  
Ligue contre le Cancer Comité de la Corrèze  
Etre-là - ASP 19  
Méli-Mélo des doigts de fée  
**12 Avril**

**Activité Physique Adaptée**  
Présentation des différentes activités en pace en structure et hors les murs :  
PEPS 19 : Sport Santé  
Rugby Santé  
Cercle d'Escrime du pays de Brive  
Avirose  
L'après traitement dans le pôle de cancérologie  
**21 Juin**

**Bien-être et qualité de vie**  
Présentation et échanges autour des soins des soins de supports spécifiques du pôle de cancérologie :  
Réflexologie plantaire  
Acupuncture  
Socio-esthétique  
**5 Juillet**

**Salle du centenaire CH Brive** de 10h00 à 12h00  
Centre de Coordination en cancérologie de la Corrèze - 3C19 - 05 55 92 66 27

# Mise en œuvre des tables rondes



**Le programme**

Vendredi  
12  
Avril

**TABLE RONDE SOINS DE SUPPORT :  
LES ASSOCIATIONS POUR LES PATIENTS  
ATTEINTS DE CANCER EN CORRÈZE**

de 10h00 à 12h00  
Salle du centenaire CH Brive

**Etre là - ASP 19**  
Présentée par Simone TARRIT, bénévole

**Méli-Mélo des doigts de fée**  
Présentée par Lucette ALOUSQUE,  
adhérente, et Annie BELDELLI, Trésorière.

**Ligue contre le Cancer  
Comité de la Corrèze**  
Présentée par Jean Louis JAYAT, Président

Plus d'informations :  
Centre de Coordination en cancérologie de la Corrèze - 3C19 - 05 55 92 66 27

La première le 12/04/2024 sur le **thème des Associations**  
*(21 participants + 5 intervenants)*

La seconde le 21/06/25 sur **l'Activité Physique Adaptée**  
*(20 participants + 6 Intervenants)*

# Mise en œuvre des tables rondes

**Le programme**

**Vendredi**  
**05**  
**Juillet**

**TABLE RONDE SOINS DE SUPPORT :**  
**BIEN ETRE**

- + **Réflexologie plantaire**  
Marie PUIBARAUD  
Reflexologue Plantaire
- + **Acupuncture et auriculothérapie**  
Dr Hélène JESUS
- + **Socio-esthétique**  
Maryline MICHAUDEL  
Socio-esthéticienne
- + **Aromathérapie**  
Ludivine BESSE  
Infirmière en Pratique Avancée

**de 10h00 à 12h00**  
**Salle du centenaire CH Brive**

Plus d'informations :  
Centre de Coordination en cancérologie de la Corrèze - 3C19 - 05 55 92 66 27

La troisième le 05/07/24 sur le  
**thème Bien Être**

*(19 participants + 4 intervenants)*

La quatrième le 06/12 sur  
**Sexualité et Cancer**

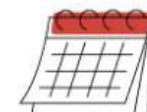
*(15 participants + 1 intervenant)*



**TABLE RONDE**  
**SOINS DE SUPPORT**

*Sexualité*  
*et cancer*

**VENDREDI 6 DECEMBRE**  
**10H À 12H00**  
**SALLE DE CONFERENCE - CH BRIVE**



**Présentation de l'organisation et de l'accès**  
**aux Consultations Sexothérapie** pour les  
patients atteints de cancer en partenariat avec La  
ligue contre le cancer  
**Gabrielle MALLET - Sexologue**

Inscription gratuite mais obligatoire auprès du 3C :  
Anne Sophie MEFREDJ 05 55 92 66 27 / 3c@ch-brive.fr



# Mise en œuvre des tables rondes



Temps d'informations et d'échanges à destination des médecins et paramédicaux

**DATE À RÉSERVER**

**L'ACTIVITÉ PHYSIQUE ADAPTÉE POUR LES PATIENTS ATTEINTS DE CANCER**

**JEUDI**

**3 OCTOBRE 2024**

**APERITIF CONFERENCE**

**18H – 20H**

**SALLE DU CENTENAIRE**

**PRÉSENTATION DISPOSITIF PEPS 19**  
Prescription d'Exercice Physique pour la Santé

**SECTION RUGBY SANTE**

**ESCRIME BIEN ETRE**

**FOOT EN MARCHANT**

SOIRÉE ORGANISÉE PAR LE CENTRE DE COORDINATION EN CANCÉROLOGIE DE LA CORRÈZE.  
PLUS D'INFORMATIONS PAR MAIL [3C@CH-BRIVE.FR](mailto:3C@CH-BRIVE.FR) OU PAR TÉLÉPHONE AU 0627

Format Apéritif pour cible Médicale sur le thème de l'Activité Physique Adaptée  
*(17 participants + 5 intervenants)*

# Format de la Table Ronde

---

- Petit déjeuner ou Aperitif / Accueil
- Rappel des étapes du parcours par le 3C
- Présentation par les intervenants (support libre : PWP / Vidéo / Expo / Démo)
  - *Présentation du Soins de Support et/ou de l'Association*
  - *Organisation locale*
  - *Pour quels patients ?*
  - *Prise en charge financière*
  - *Témoignages patients*
- Synthèse par le 3C
- Prochaine date



# Et ensuite

- En cours de réalisation : « **Mémo Pocket** » pour les soignants qui reprend ces infos + un espace pour ajouter des infos
- Devis réalisé : 450€  
(fonds propres association)



**MEMO**  
**Les associations**  
SOINS DE SUPPORT

**Être-là**  
Accompagner en Soins Palliatifs

- Ecoute -
- Présence -
- Soutien -

Bénévoles formés et disponibles  
gratuitement en structure et au domicile

05 55 84 39 34

**Méli-Mélo**  
2 branches

Activités manuelles (poterie, art floral, peinture, patchwork) / Bien Etre (Activité en +) (réflexologie, yoga, sophrologie)

+ sorties annuelles (marches, restaurant)

Adhésion 30€ annuel + prix des séances bien être

06 88 88 14 36  
marguesyl@orange.fr

**MEMO**  
**Les associations**  
SOINS DE SUPPORT

**Ligue contre le Cancer**

Différents soins de supports gratuits et à proximité du domicile grâce à un fort maillage territorial

Accompagnements et ateliers individuels ou collectifs  
(soutien social, psychologique, nutritionnels, socio esthétique, réflexologie plantaire, sexologie, APA, activités manuelles,...)

05 55 20 94 52

**LA LIQUE**

*Mes notes*



# Mini Bilan

---

## Points + :

- Format qui plait aux soignants (Durée / qualité des intervenants / Accueil, ...)
- Echanges réguliers entre les ressources soins de support, les IDE parcours TAS et les soignants des services
- Permet de connaître les actus en direct par intervenants (pas de CR ou d'intermédiaire)

## A Améliorer :

- Participation médicale limitée
- Participation du nord du département limitée

# A prévoir pour la suite

---

- Renouveler ces tables rondes (En cours d'organisation pour 2025)
  - *Idées de Nouveaux Thèmes : Séno (Sexo / Tatouage / Kiné du sein) / Culture et Santé / Les actions du quotidien / Panier INCA*
  - *Thèmes à reproduire : APA / Associations / Sexo*
- Changer le lieu pour favoriser la participation d'établissements du nord de la Corrèze
- Evaluer auprès des ressources l'impact (traçabilité de leur activité à améliorer)
- Cible médicale (prévoir 1 soirée à thème)



Centre de Coordination en Cancérologie de la Corrèze

---

*Merçi*