



**Association Francophone des
Soins Oncologiques de Support**

Répondre aux défis de l'évolution
de la prise en charge
des patients atteints du cancer

Votre
soutien à
l'AFSOS

Les
projets

La vision
de l'AFSOS

à propos



Liens d'intérêts

Cf. Déclaration Publique d'Intérêts 1918

Nombre d'industriels impliqués en oncologie et médecine de la douleur



Les français et les soins de support

- **7 français sur 10 n'ont jamais entendu parler des soins oncologiques de support.**
- **Pour plus de 80% de la population, les soins de support ont une place aussi importante que les traitements contre le cancer.**
- **Pour 94% des français, les soins oncologiques de support améliorent la qualité de vie et pour 82% d'entre -eux ils rendent les traitements plus efficaces et augmentent l'espérance de vie dans certains types de cancer.**



À propos

L'AFSOS
en
quelques
mots

Le conseil
d'administration

Notre
organisation

Nos adhérents



L'AFSOS en quelques mots

- L'association a pour objet de promouvoir la connaissance et la mise en œuvre des soins oncologiques de support c'est-à-dire
- **« l'ensemble des soins et soutiens nécessaires aux personnes malades tout au long de la maladie conjointement aux traitements onco-hémato spécifiques, lorsqu'il y en a ».**
- *Cirulaire N° DHOS/SDO/2005/101 du 22 février 2005 relative à l'organisation des soins en cancérologie.



Le conseil d'administration

- **Président :**

Ivan KRAKOWSKI, Oncologue médical, Médecin douleur - Bordeaux

- **Vice-présidents :**

Florian SCOTTE, Oncologue médical - Suresnes

Carole BOULEUC, Oncologue médical - Paris

Christine PREAUBERT, Infirmière – Montauban

- **Secrétaire général et adjoint :**

Didier MAYEUR, Oncologue médical - Le Chesnay

Stéphane CHEZE, Hématologue – Caen

- **Trésorier et adjoint :**

Philippe POULAIN, Médecin douleur & soins palliatifs – Tarbes

Audrey ECHE GASS, Médecin généraliste - Toulouse

- **Présidents d'honneur :**

Matti AAPRO, Oncologue médical – Genolier - Suisse

Moise NAMER, Oncologue médical - Nice

- **Développement des SOS en Guyane & aux Antilles :**

Jean Pierre DROZ, Oncologue médical - Lyon

- **Autres membres du CA :**

Antonia ALTMAYER, Psychologue clinicienne - Besançon

Mario DI PALMA, Oncologue médical – Paris

Fadila FARSI, Médecin coordonnateur de réseau - Lyon

Emmanuel HEUZE, Diététicien - Paris

Didier KAMIONER, Oncologue médical, Hématologue -Trappes
(relations internationales)

Stéphanie TRAGER, Oncologue médical - Stains

Véronique TUAL, Cadre de santé infirmier - Paris

- **Membres francophones non français :**

Mario DICATO, Oncologue médical, Hématologue – Luxembourg

Jean KLASTERSKY, Oncologue médical - Belgique



Notre organisation

Commissions organisationnelles

- Communication et Information (site internet, newsletter...)
- Formation
- Relais régionaux
- Démarche participative, organisation des SOS & qualité de vie – DPOSQV
- Recherche Unicancer – AFSOS
- Référentiels, Recommandations, Réseaux – C3R & SOR
- Patients et Proches (liens avec NLCC, Rose, autres associations de patients...)

Groupes d'Experts - GEX

- Abords veineux
- Activité Physique Rééducation Réadaptation
- Décision d'arrêt des traitements
- Digestif : Nausées-vomissements et Mucites
- Douleur
- Pratiques complémentaires
- Osteoarticulaire
- Psychologues et Psychiatres
- Sexualité et fertilité
- Thérapeutique
- Cancer et Thrombose
- Toxicités des thérapies ciblées
- Cancers professionnels
- Médiation transculturelle

Ateliers des métiers

- Art-thérapie
- Assistantes-sociales
- Diététicien
- Equipes de soins
- Rééducation et réadaptation fonctionnelles
- Socio-esthétique
- Psychologues et Psychiatres (en partenariat avec la SFPO)



Nos relais en région : Les groupes régionaux

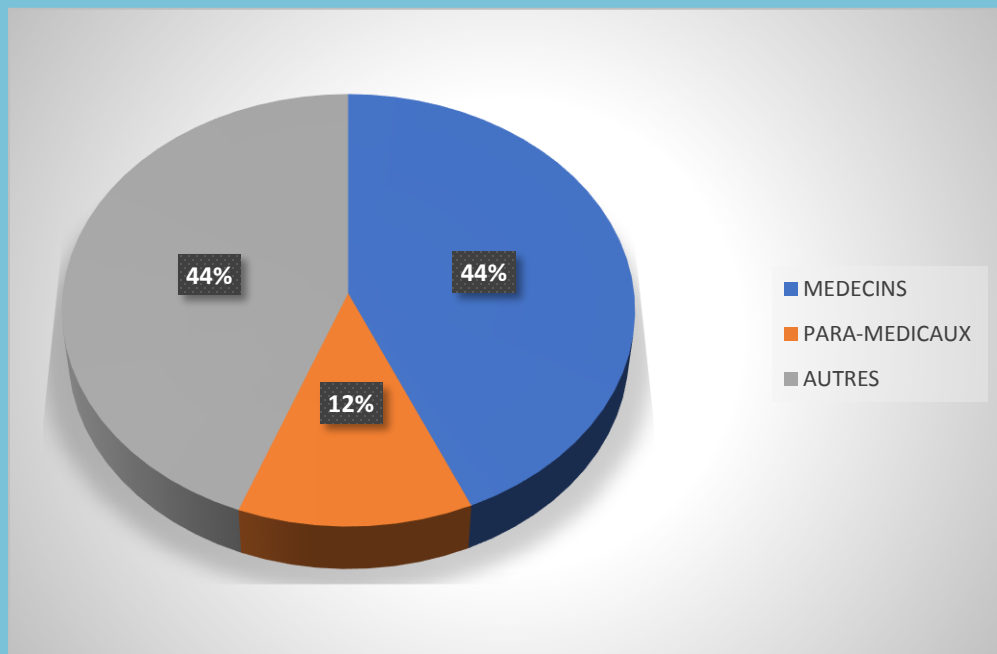


Leur objectif :
Promouvoir les SOS localement

- 28 correspondants
- 1 binôme médecin – non médecin
- Des interlocuteurs privilégiés



Nos adhérents :



1300 professionnels de santé qui soutiennent l'AFSOS depuis son lancement

- 400 adhérents à jour de leur cotisation
- 65% d'adhérents renouvelant leur adhésion chaque année
- 35% de nouveaux adhérents chaque année
- Un nombre d'adhérents croissant chaque année
- Profil des adhérents : oncologues médicaux, médecins de spécialités, professionnels de santé /paramédicaux....

Notre communauté :

Facebook :

Twitter :



La vision de l'AFSOS

Humaniste et scientifique

Les
missions

Les
publics





Association Francophone des
Soins Oncologiques de Support

MISSIONS DE L'AFSOS :

1.

Mieux prendre en charge les symptômes liés à la maladie ou aux traitements en proposant des référentiels en soins oncologiques de support

2.

Proposer une organisation permettant une coordination et un accès aux composantes des soins de support, en établissement et à domicile

3.

Proposer un modèle de management d'équipe permettant une meilleure prise en charge globale des patients et des proches améliorant la qualité de vie au travail des soignants.

Les liens ...



Institutions

Professionnels

Associations
de patients

Les actions phares



Institutions

PROGRAMME

WORKSHOP PROSPECTIF

Quelle cancérologie avec quels soins de support au service de la personne malade à l'horizon 2020 ?

JEUDI 23 FÉVRIER 2017
14H00 - 18H15
PARIS - ASSEMBLÉE NATIONALE
Palais Bourbon - Salle Colbert

Une initiative de  Association Francophone des Soins Oncologiques de Support

avec le soutien du fonds de dotation pour le développement des soins oncologiques de support

Un événement en présence du député **Gérard BAPT**, Débats animés par **Serge GUÉRIN**, Sociologue de la santé, Chercheur associé au Centre Edgar Morin (Ehess)

AXES OPPORTUNS D'ÉVOLUTION DU PANIER DE SOINS ONCOLOGIQUES DE SUPPORT








/réponse saisine

APPUJ À LA DÉCISION

RECOMMANDATIONS ET RÉFÉRENTIELS

CANCER BRONCHIQUE À PETITES CELLULES

/Référentiel national de RCP





Le panier de soins de support: Rapport de l'INCa

8ème congrès de l'AFSOS
Intégration précoce des soins oncologiques de support : situation actuelle

13 octobre 2016

Socle de base de PEC (hors SP) :

- Douleur
- Diététique et nutritionnelle
- Psychologique
- Sociale, familiale et professionnelle

Doit être accessible & garanti:

- ✓ Tous les patients sur la base d'outils généralisés & évaluation régulière des besoins
- ✓ Par la sensibilisation des professionnels & visibilité territoriale de l'offre
- ✓ Par tous les établissements hospitaliers et extrahospitaliers
- ✓ Tout au long de la prise en charge

Soins de Support complémentaires à intégrer au panier :

- activité physique
- conseils d'hygiène de vie
- soutien psychologique des proches et des aidants
- soutien à la mise en œuvre de la préservation de la fertilité
- PEC des troubles de la sexualité

Ces 9 SOS constituent le panier actualisé

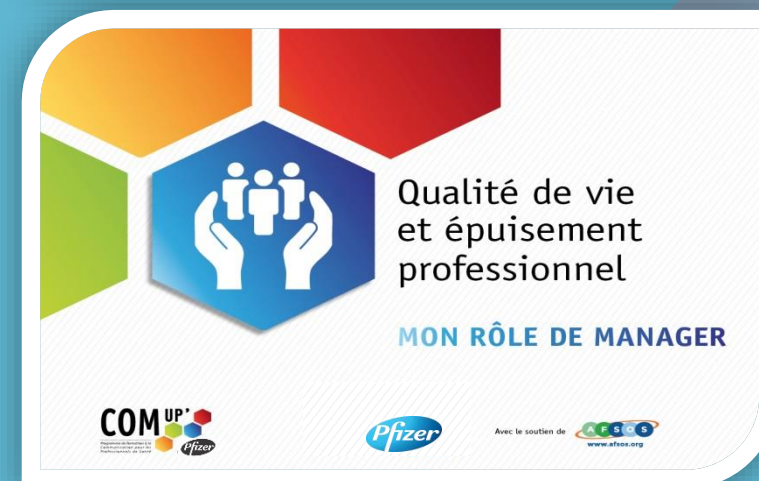
Techniques particulières d'analgésie :

- hypno-analgésie &
- analgésie intrathécale par pompe implantable

Seule socio-esthétique non retenue par manque niveau preuve suffisante même si cela concourt au bien être des malades

Le gain en termes de survie a été difficile à objectiver.

Professionnels



Associations de patients et Patients



- Un site de référence pour les patients



- Les soins de support, c'est quoi ?



- 113 associations référencées
- 4 450 abonnés Facebook



- Un véhicule qui sillonne la France
- + de 50 établissements visités

Les évènements nationaux



Paris - 3 et 4 octobre 2019



Lyon - Mars 2020



Les évènements internationaux



28-30 juin 2018



19-23 octobre 2018



29-30 novembre 2018



Les référentiels en SOS : plus de 70 thèmes



OncoLogiK

ANDROID APP ON
Google play

Disponible sur
App Store



Association Francophone des
Soins Oncologiques de Support

www.afsos.org

LES RÉFÉRENTIELS EXISTANTS EN SOS

(66 RÉFÉRENTIELS — MISE À JOUR CONTINUE)

Accompagnement social et après cancer :

- Prise en charge de la précarité chez des personnes atteintes de cancer
- Prise en charge sociale

APA - Rééducation et réadaptation :

- Activité physique et cancer
- Activité Physique Adaptée, Rééducation et Cancer du sein
- Indication de la rééducation en cancérologie
 - Déficiences neurologiques hors atteintes encéphaliques
 - Déficiences liées aux cancer des voies aéro-dégistives supérieures (VADS)

Arrêt des traitements :

- Décision de poursuite, limitation ou arrêt de la chimiothérapie palliative chez l'adulte
- Chimiothérapies en phase palliative avancée : indications, contre-indications, délibération
- Anticipation de la décision de transfert ou non transfert en réanimation

Autres :

- Escarres : Prévention et prise en charge
- Prise en charge du lymphœdème secondaire du membre supérieur après un cancer du sein
- Prise en charge de la maladie thromboembolique veineuse en cancérologie
- Prise en charge des adolescents et jeunes adultes (AJA)
- Syndrome d'épuisement professionnel des soignants – SEPS
- Sevrage tabagique
- Quand orienter vers les soins palliatifs en oncologie adulte

Complications abords veineux :

- Abord veineux de longue durée : CCI : indications, pose et complications

Douleur:

- Prise en charge de la douleur du cancer chez l'adulte
- Techniques interventionnelles de prise en charge de la douleur

Gestion transversale des symptômes et complications :

- Neuropathie périphérique et cancer

Infectiologie :

- Mucites et candidoses
- Vaccination et cancer

Nutrition :

- Nutrition chez le patient adulte atteint de cancer
- Nutrition et activité physique dans les cancers digestifs / colon

Onco-esthétique :

- Reconstruction mammaire secondaire
- La Socio-esthétique en cancérologie

Pratiques non conventionnelles à visée thérapeutique :

- Place des thérapies complémentaires dans les SOS
- Acupuncture

Psycho-oncologie :

- Anxiété et troubles anxieux en cancérologie
- Dépression
- Confusion mentale en cancérologie
- Comment orienter vers un accompagnement psychologique Troubles psychotiques en cancérologie
- Refus de soin en oncologie chez l'adulte
- Les critères d'orientation : Quand pourquoi et qui orienter vers les psys

Sexualité et cancer :

- Cancer, vie et santé sexuelle
- Cancer, santé sexuelle et intimité
- Cancer et fertilité

Soins bucco-dentaires :

- Chimiothérapie
- Radiothérapie

LES RÉFÉRENTIELS EXISTANTS EN SOS

(66 RÉFÉRENTIELS — MISE À JOUR CONTINUE)

Symptômes Digestifs

- Nausées et vomissements chimio-induits
- Mucites et candidoses
- Occlusion digestive

Symptômes Fatigue :

- Cancer et fatigue
- Anémie et cancer

Symptômes Neuro-oncologique :

- Rééducation en Neuro-oncologie
- Neuro-oncologie et épilepsie
- Hypertension intracrânienne et déficit neurologique central

Toxicités des traitements :

- Prise en charge du syndrome main-pied induit par le sunitinib et le sorafenib
- Toxicités des chimiothérapies : Docetaxel
- Adaptation posologique et troubles de la fonction rénale en CT
- Toxicités cutanées radio-induites
- Toxicités urologiques radio-induites

Urgence en cancérologie :

- Prise en charge dans les 24 premières heures d'un patient atteint de cancer
- Aplasie fébrile
- Compressions médullaires
- Hypercalcémie
- Prise en charge de la fièvre
- Prise en charge du syndrome cave

Prise en charge dans les 24 premières heures d'un patient atteint de cancer

- Syndrome occlusif
- Syndrome confusionnel
- Quand transfuser ?

Nouveauté

- Démarches administratives à entreprendre dès l'annonce du diagnostic
- Deuil
- Corticothérapie
- .../...

Référentiels Cancer et fertilité

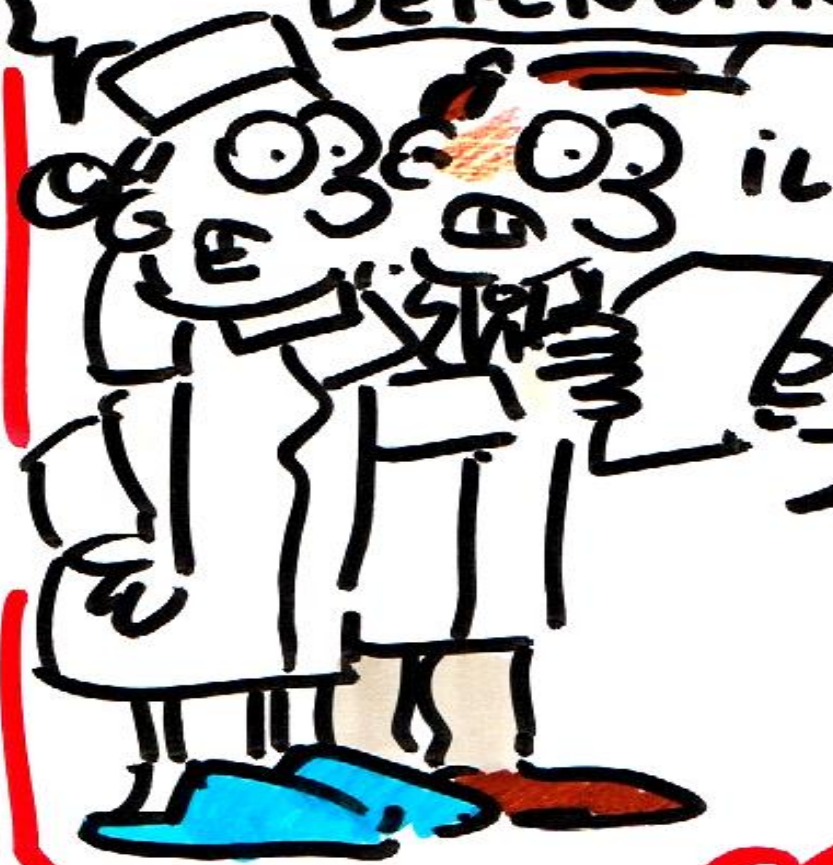
1. Préservation de la fertilité dans le parcours personnalisé de soins
2. Préservation de la fertilité chez la femme
3. Préservation de la fertilité chez l'homme
4. Préservation de la fertilité chez l'enfant et l'adolescent



GO-AJA
Groupe
Onco-hématologie
Adolescents
et Jeunes Adultes

THROMBOSE ET CANCER: ON CUMULE!

ET LÀ M. DUGLAND
PSYCHOTIQUE, CANCÉREUX,
DIABÉTIQUE, INSULINO-
DÉPENDANT....



MEEEEERDE!!
IL EST SOUS
ANTI-
COAGULANTS!

KILL!

FUCK!

GÂTEAU!



MUF 2014

L'école de formation : lancement en septembre 2018

Sommaire du catalogue

Les fondamentaux :

- Les fondamentaux du soin en cancérologie
- Organiser les soins oncologiques de support
- Gérer les effets secondaires des traitements médicaux anticancéreux
- Immunothérapie : efficacité – toxicités

Les composantes des soins oncologiques de supports :

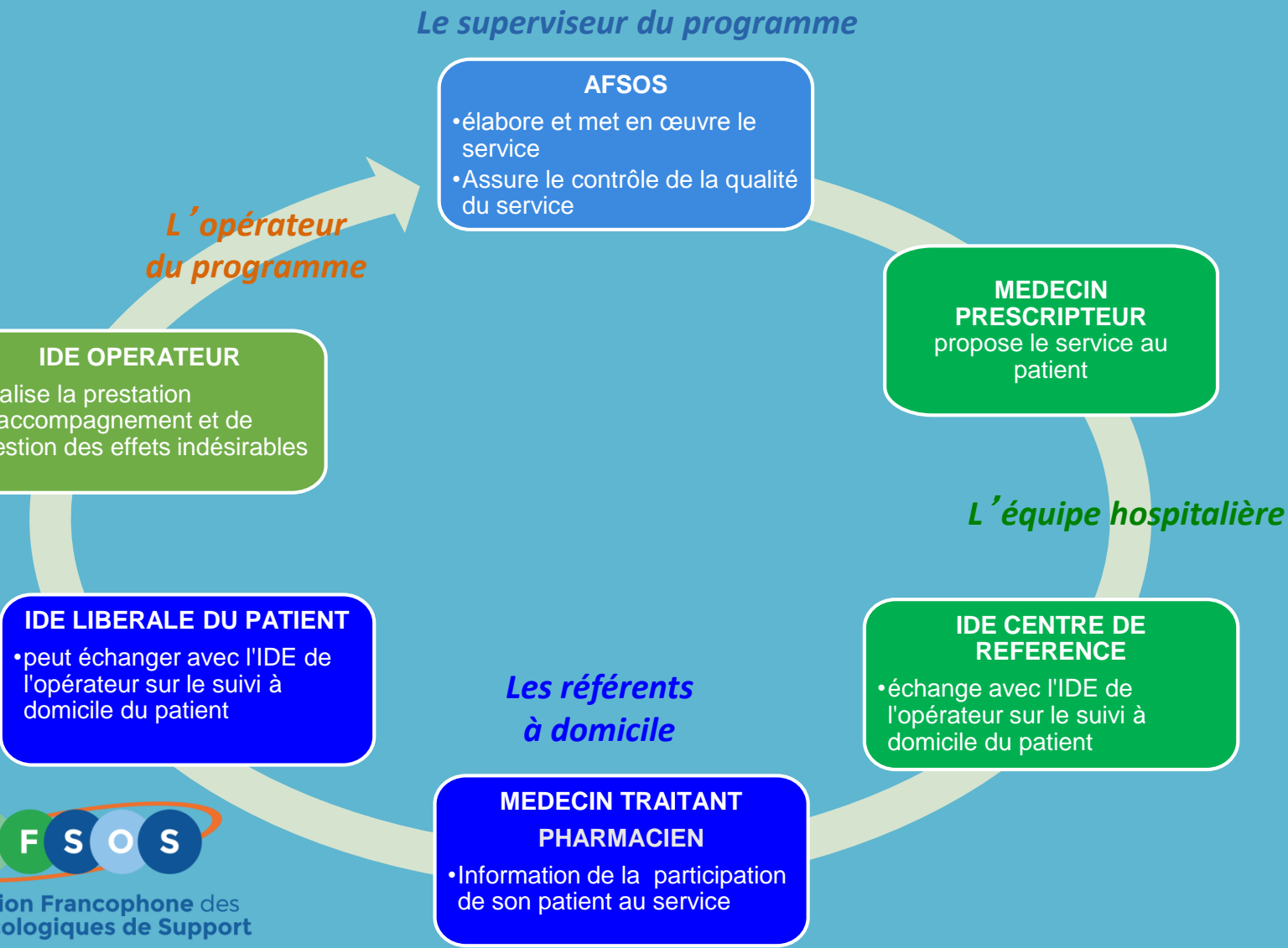
- La prise en charge des douleurs en cancérologie
- Cancer sexualité et préservation de la fertilité
- Dénutrition et cancer
- Anémie et fatigue
- Soins palliatifs : Quand arrêter les traitements spécifiques
- Sédation profonde continue en soins palliatifs
- Pratiques non conventionnelles à visée thérapeutiques
- La journée des PNCAVT
- Fondamentaux en hypnose thérapeutique

Les sciences humaines et sociales

- Accompagner le maintien / la reprise professionnelle d'une personne atteinte de cancer
- Dynamique familiale et relations de soin
- Développer la démarche participative pour améliorer la qualité de vie au travail et la qualité des soins
- Manager un collaborateur malade ou aidant familial



Suivi à domicile des patients : programme 1pacte soins



- Un service dédié et personnalisé qui **fiabilise la coordination et l'échange d'information en temps réel**
- Un dispositif permettant de **répondre aux questions des patients**, de prévenir et gérer les **effets indésirables** et de promouvoir le bon usage des traitements par voie orale
- **Une contribution inédite à l'objectif 2 du Plan Cancer 3**
- Garantir **l'équité** et la **sécurité des prises en charge**

Les thérapies complémentaires expliquées aux patients

Les référentiels existants :

- Place des thérapies complémentaires dans les soins de support (référentiel socle)
- L'hypnose thérapeutique en onco-hématologie
- L'acupuncture en onco-hématologie
- Place de l'ostéopathie



Livret support papier expliquant les différentes pratiques complémentaires aux patients



Développement d'une appli



Qualité de vie et patients - DPO

Demain, des soignants heureux ?

A l'hôpital, dans un contexte de restrictions budgétaires et de réorganisations, des initiatives tentent d'améliorer la qualité de vie au travail du personnel de santé et la prise en charge des patients.





LA COORDINATION DES SOINS DE SUPPORT EN ONCOLOGIE

MERCREDI 12 DÉCEMBRE 2018

LA COORDINATION DES SOINS DE SUPPORT EN ONCOLOGIE

Contexte: la coordination , une demande institutionnelle

Circulaire DGOS du 22 février 2005 : Les soins de support correspondent à une **coordination** devant **mobiliser les compétences** et **organiser leur mise à disposition** pour le **patient et ses proches, pendant la maladie et lors de ses suites, quelque soit le lieu de prise en charge y compris le domicile** .

Plan cancer 2014-2019:

Action7-6: Assurer une **orientation adéquate** vers les soins de support pour tous les malades

Action 7-7: **Améliorer l'accès** à des soins de support de qualité

Instruction DGOS du 23 février 2017: nécessité d'une bonne coordination des professionnels face à l'importance de la continuité des prises en charge lors des allers et retours entre l'hôpital et la ville.

Evolution des critères d'autorisation des établissements : mise en place par tout établissement d'une **organisation pour détecter les besoins en soins de support tout au long du parcours** du patient et **faciliter leur accès: mise en place d'une coordination du parcours de soins**

Qualité de vie et patients - DPO

A l'hôpital, dans un contexte de restrictions budgétaires et de réorganisations, des initiatives tentent d'améliorer la qualité de vie au travail du personnel de santé et la prise en charge des patients.



Trophée ESSEC du changement 2016. Groupe DPO-AFSOS



Le grand **débat national**



Association Francophone des
Soins Oncologiques de Support



Améliorer la qualité de vie au travail
pour améliorer la qualité des soins



Le groupe de recherche AFSOS - Unicancer

Trois axes stratégiques de recherche :

- **Organisation du parcours de soins** : intérêt d'une prise en charge commune oncologie-soins de support, repérage des besoins, repérage des vulnérabilités, ancrage de l'approche des soins de support dans les bonnes pratiques, participation active du patient, prise en charge de l'après cancer.
- **Prise en charge des symptômes** : traitements médicamenteux et non médicamenteux, optimisation des traitements, gestion des toxicités.
- **Comportement de santé** : nutrition, activité physique, pratique non conventionnelle à visée thérapeutique.



Le cercle de réflexion des SOS de demain

Quels soins de support pour quelle cancérologie en 2025?

Le **Cercle des Soins Oncologiques de Support** ambitionne de :

- **Réfléchir de manière prospective** à la richesse et aux opportunités que pourrait représenter une meilleure exploitation et valorisation des SOS
- **Imaginer des modèles innovants** et identifier leurs conséquences en termes de mise en œuvre opérationnelle au sein des territoires.
- **Contribuer à éclairer et favoriser la cohérence des décisions publiques en sensibilisant et en invitant** les pouvoirs publics, les élus et les décideurs de santé à un changement de paradigme et d'action collective.



Le grand **débat national**



Association Francophone des
Soins Oncologiques de Support



L'Association Francophone
des Soins Oncologiques de Support propose
sa définition de la «**cancérologie intégrative**».



A
PROPOS

La vision
de
l'AFSOS

Les
projets

Votre
soutien à
l'AFSOS

AFSOS

Association Francophone des
Soins Oncologiques de Support



L'AFSOS ET LA MASCC à FRISCO ...

MASCC™
Multinational Association of Supportive Care in Cancer
Supportive Care Makes Excellent Cancer Care Possible

Member Login Search our Articles...

MASCC Membership Annual Meeting Practice Resources Publications Study Groups News ISOO – Oral Oncology Help

Board of Directors: 2018-2020



Carla Ripamonti, MD.

Carla specializes in Oncology and Clinical Pharmacology. She is currently Head, Oncology - Supportive Care Unit, Department of Onco-Hematology, Fondazione IRCCS, Istituto Nazionale dei Tumori, in Milano, Italy. Carla is currently a member of MASCC's Membership Committee and Nominating Committee.



Florian Scotté, MD, PhD.

Florian is a medical oncologist and currently Head of the Supportive Care Department, Foch Hospital, Department of Medical Oncology and Supportive care, in Suresnes, France. Florian is currently a member of MASCC's Nominating Committee.



Declan Walsh, MD, MSc, FACP, FRCP(Ed).

Declan is a Professor of Medicine and Chair, Department of Supportive Oncology, Atrium Health (formerly Carolinas HealthCare System), Levine Cancer Institute, Charlotte, North Carolina, USA.



Association Francophone des
Soins Oncologiques de Support

~~« SUFFER AND SHUT UP »~~



“Supportive care makes excellent cancer care possible”

Dorothy M.K. Keefe,
past-President of MASCC



Pensons y ...

« Quand les patients notent leurs médecins sur Google »

Pierre Bienvault constate dans La Croix que *« sur Internet, les avis [de patients], parfois très sévères, inquiètent certains praticiens soucieux de préserver leur réputation numérique »*.

1ères Rencontres de Soins Oncologiques de Support en Nouvelle-Aquitaine



**Association Francophone des
Soins Oncologiques de Support**



NOUVELLE-AQUITAINE
Réseau Régional de Cancérologie

ACORESCA ET AFSOS : UN PARTENARIAT HISTORIQUE