



Agir ensemble pour une prise en charge écoresponsable en oncologie :

Exemples concrets d'initiatives mises en place au sein du Groupe
Hospitalier La Rochelle – Ré – Aunis

16 Novembre 2023

L'Abbaye aux Dames, SAINTES

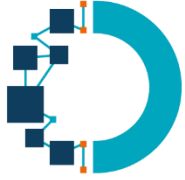
PAILLAT Charly

Pharmacien hospitalier

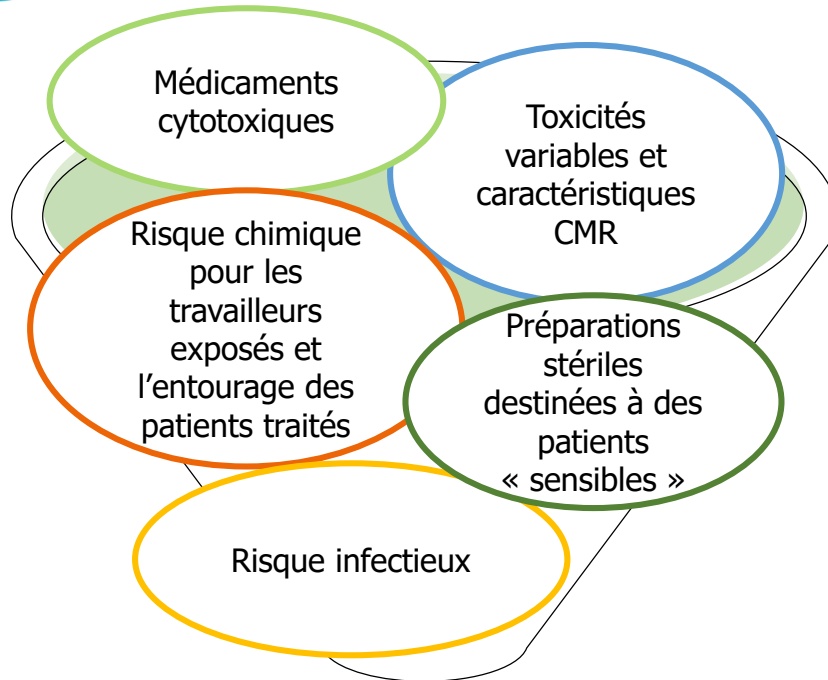


Liens d'intérêts

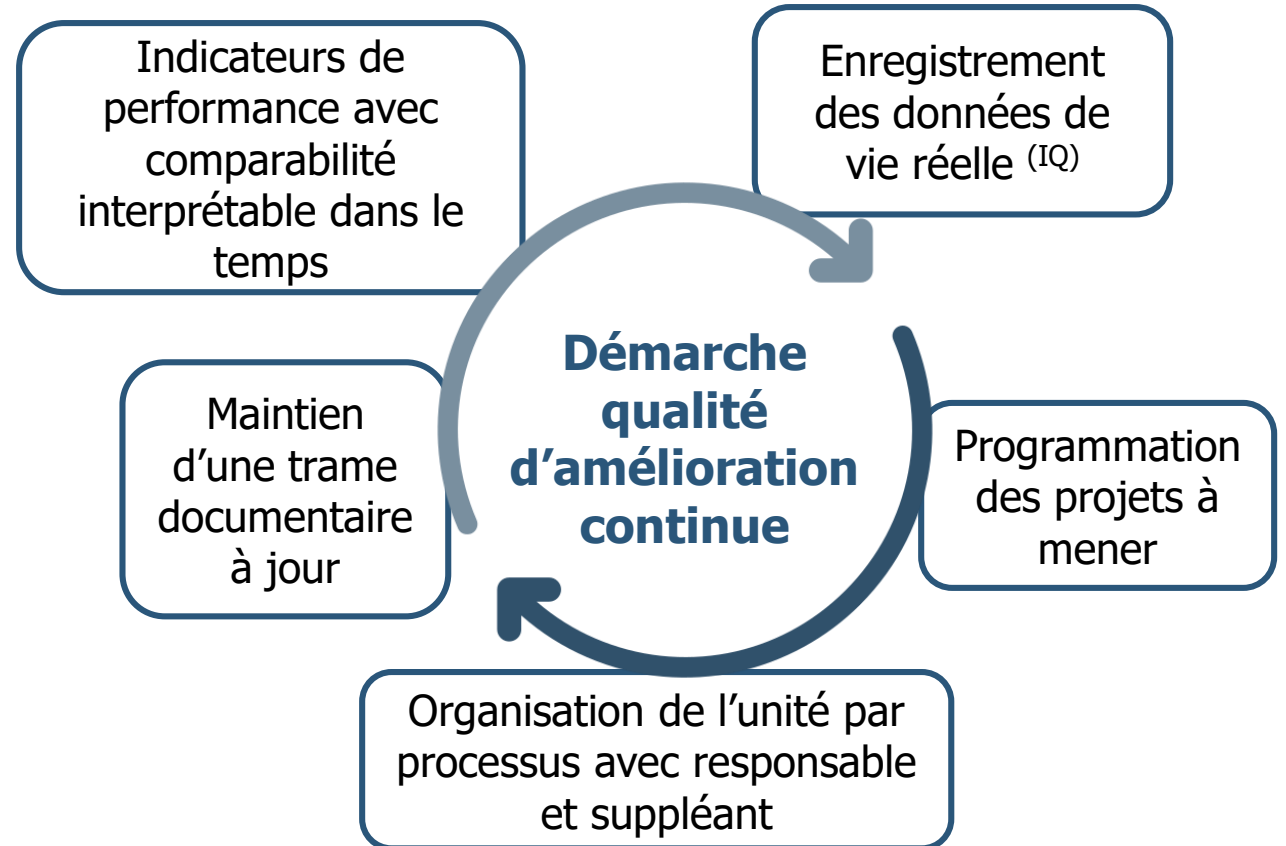
- Pas de lien d'intérêts



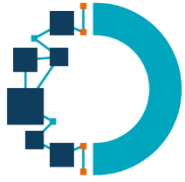
Introduction et contexte



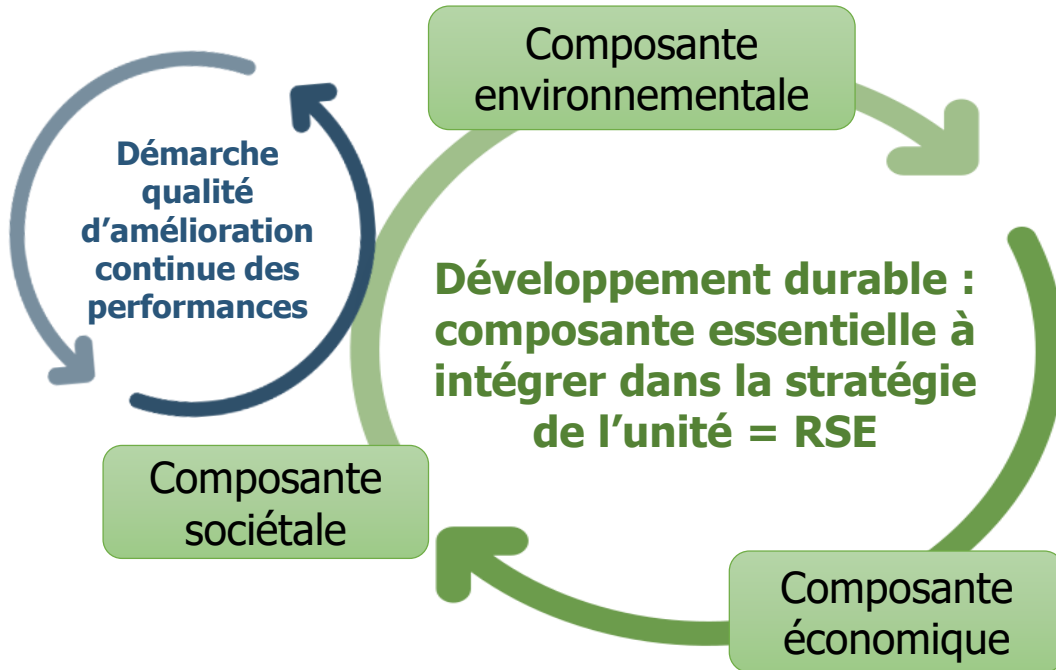
Risques multiples avec encadrement réglementaire (BPP)



Certification ISO 9001 depuis 2012



Introduction et contexte



5 points sur lesquels il est possible d'agir :
présentation d'initiatives mises en place
dans notre unité.

Objectifs :

- concilier gestion de risque et limitation des impacts sociétaux et environnementaux
- favoriser la QVT des collaborateurs au service de la qualité de prise en charge des patients
- entreprendre des projets pluridisciplinaires pour une meilleure santé des populations

↙
**Limiter les impacts
environnementaux
néfastes**

↘
**Favoriser les bénéfices
sociétaux (personnel et
population générale)**



Limiter les matières résiduelles et améliorer leur gestion



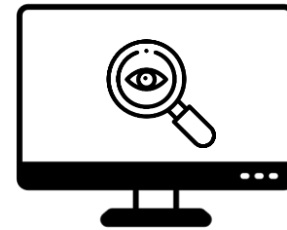
Circuit et filière déchets optimisés



Collaboration avec prestataires pour les patients terminant leurs cures au domicile



Remplacement des surblouses UU par des tenues de production réutilisables



Contrôle vidéonumérique non destructeur des préparations magistrales



Encadrer la production pour limiter les pertes cytotoxiques

Facturation au mg des médicaments dès les années 2000

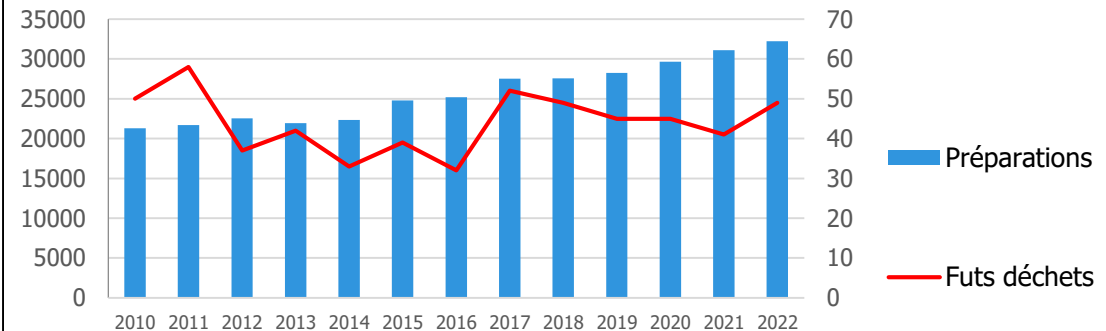
Travaux de mise à jour régulière données de stabilité : fabricants et publications scientifiques (Stabilis®)

Détection des erreurs éventuels de préparations in-process → limitation de la production de novo

Recyclage sécurisé via contrôle vidéonumérique des préparations anticipées non administrées

Utilisation volume total disponible par flacon dès que possible

Nombre de futs déchets générés en regard de l'activité de production (IQ)

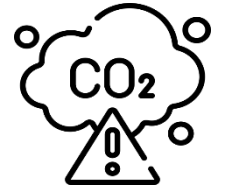


Janvier – Septembre 2023 :

- 55 erreurs pdt production arrêtées par système DC® (IQ)
- 60 préparations recyclées (≈ 80 000 €) (IQ)



Limiter les émissions de gaz à effet de serre



Tendre vers la dématérialisation totale de la production

- A poursuivre : 137 ramettes de papier pour l'année 2022 ! (IQ)
- Fiche de fabrication dématérialisée sur le logiciel de production et contrôle Drugcam®



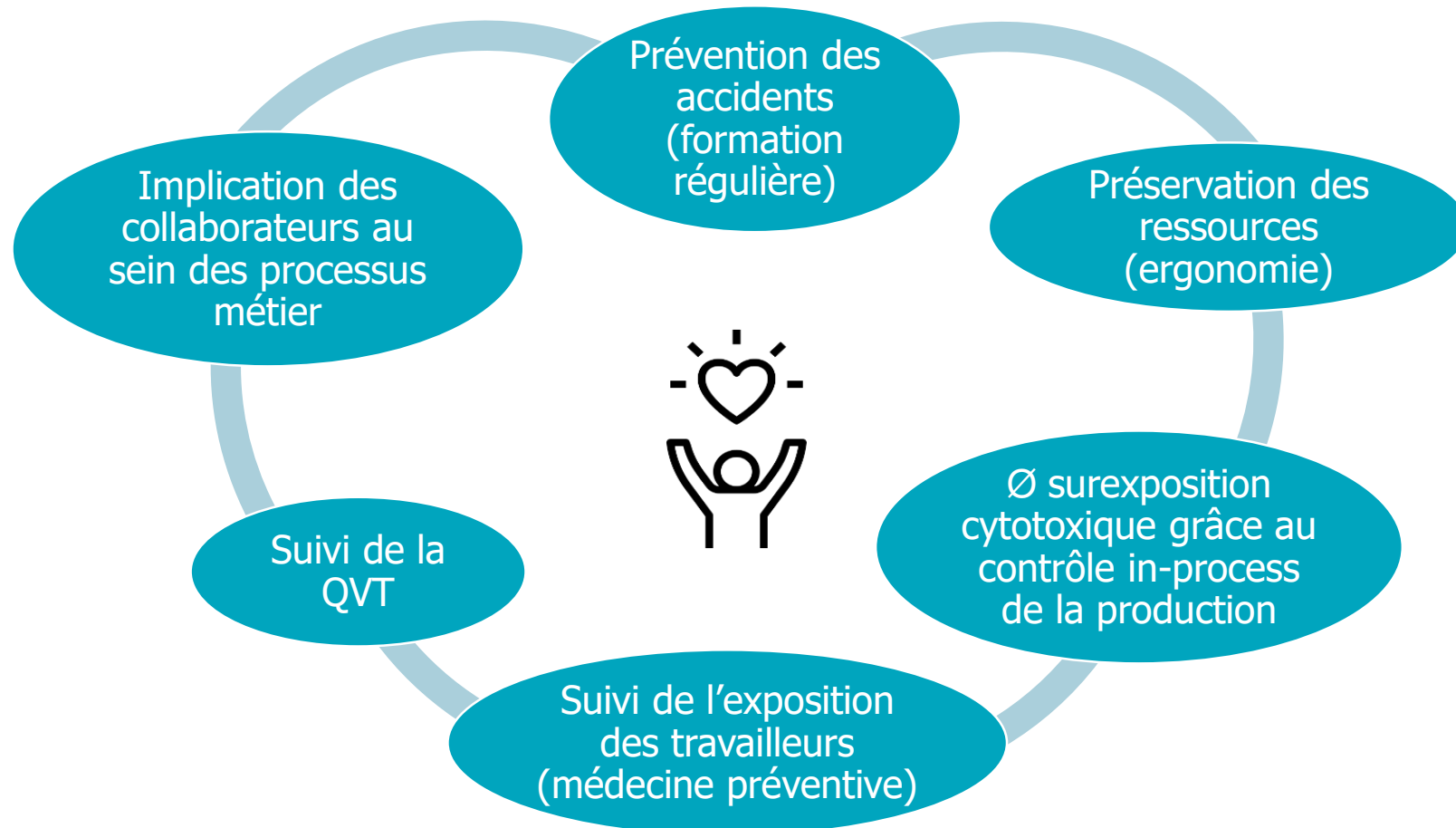
Réflexion collective pluridisciplinaire avec toutes les parties prenantes en amont de la construction de notre nouvelle URC (2020) :

- locaux et équipements choisis selon leur performance énergétique et adaptés en regard de l'activité future,
- structure bois-métal isolante,
- réduction programmée de la CTA et des ventilations,
- mode veille systématique des postes informatiques et des isolateurs en nocturne.





S'investir pour une meilleure qualité de vie au travail des collaborateurs





Promouvoir la santé en s'engageant pour et avec les patients d'oncologie :

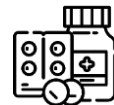
Carnet de bord patient – Passeport chimio

Délivré et présenté par IDE lors de la consultation d'annonce :
accompagnement des patients traités via protocole de chimiothérapie injectable tout au long de leur parcours de soins.



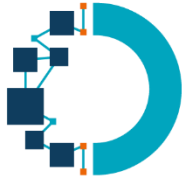
Hôpitaux de jour pluridisciplinaires pour les thérapies orales anticancéreuses – Lien ville-hôpital

-Aide des patients dans la compréhension de leur pathologie et prise en charge
-Bilan médicamenteux et recherche d'interactions
→ Maximiser l'efficacité des traitements et leur tolérance pour une meilleure qualité de vie.



Projet de réadaptation cardio-vasculaire des patients atteints de cancer du sein

Investissement au sein d'un projet d'oncologie pour améliorer la réadaptation des patients chimio et radio traités.
-Prix de thèse 2022 (Faculté de Rennes)
-PHRC interrégional



Perspectives en interne

Tendre vers la dématérialisation totale de la production

- Organisation complexe avec la DSI → date effective repoussée à 2024

Déployer une filière « déchet carton »

- Pour les suremballages secondaires des molécules non classées cytotoxiques

Obtenir le financement d'une surveillance annuelle de l'exposition chimique



- Dossier à reprendre en collaboration avec la médecine du travail puis validation auprès de la

Pérenniser le questionnaire QVT

- Objectif d'obtenir un suivi régulier du bien-être des collaborateurs et d'évaluer les dispositifs

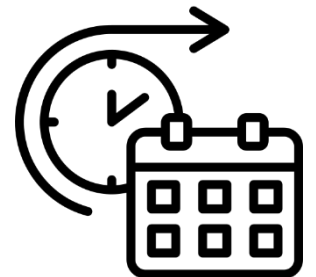
Intégration de la démarche RSE à notre démarche qualité

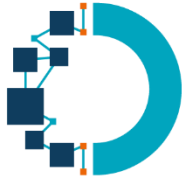
- Capacité à coupler les deux démarches ? Echanges en cours auprès de notre organisme cert



Pré-évaluation gratuite

RSE 26000 vous offre une pré-évaluation de votre niveau de maturité en RSE. C'est gratuit et sans engagement.





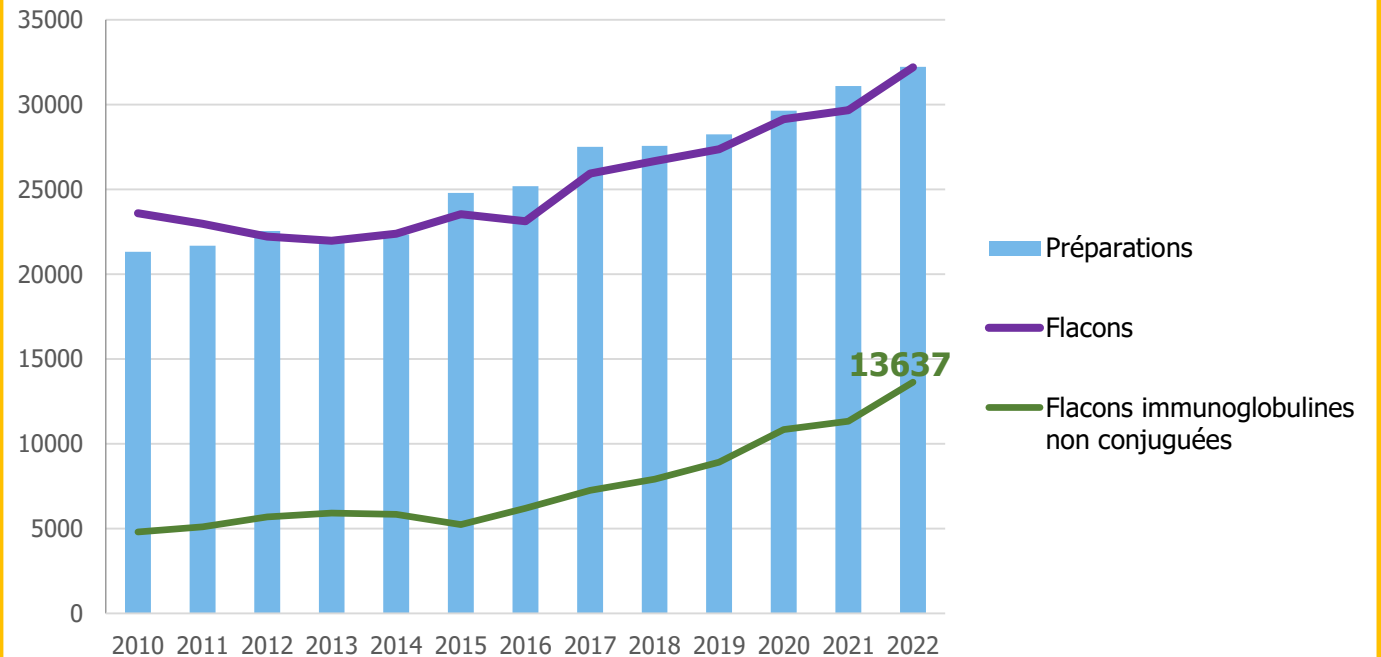
Discussions et ouvertures

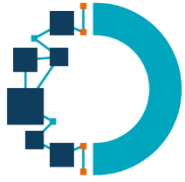
Proportion flacons d'immunoglobulines non conjuguées (non cytotoxique) / total flacons a plus de doublé durant les dix dernières années

Recueil de données plus élargi sur d'autres centres ?

Point d'encrage pour amorcer la décarbonation des activités de santé et la valorisation des déchets ?
Filière de recyclage pour les emballages carton de ces spécialités, du verre médicamenteux ?

Quantité de flacons en regard de l'activité de production (IQ)





Discussions et ouvertures

□ Envisager le développement industriel de dispositifs inertes aux médicaments cytotoxiques et non pétrochimiques pour la préparation et l'administration des chimiothérapies ?

□ Alerter !

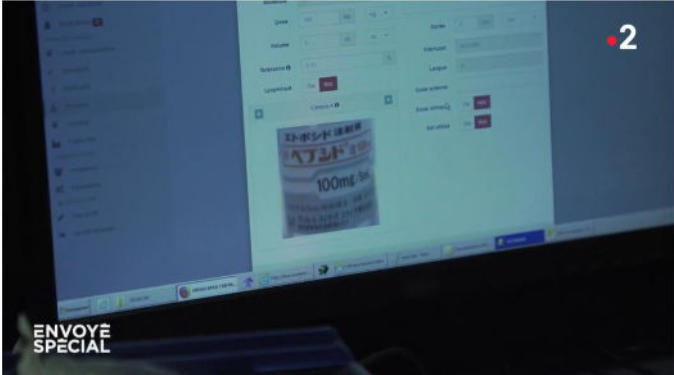
Ex : appro dans pays éloignés géographiquement du fait de ruptures

□ Intégration envisageable de l'éco-responsabilité directement dans les BPP ?

□ Coupler certification qualité et RSE plus simplement avec l'intégration de nouveaux indicateurs de performance : consommation énergétique de l'unité, tonnage de déchets par filière, ...

Médicaments : alerte à la pénurie !

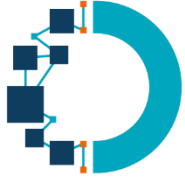
Publié le 14/11/2019 21:51 Durée de la vidéo : 29 min



ENVOYÉ SPÉCIAL

France 2
France Télévisions

Près de 1 200 médicaments à intérêt thérapeutique majeur seraient aujourd'hui en difficulté d'approvisionnement. "Envoyé spécial" a remonté la chaîne de production et enquêté sur un marché international où l'argent prime parfois sur la santé.



Merci de votre attention !

Questions et remarques ?



- <https://theshiftproject.org/la-transition-bas-carbone-du-secteur-de-la-sante/>
- <https://www.unicancer.fr/fr/groupe-unicancer/developpement-durable/>
- <https://www.fhf.fr/expertises/developpement-durable>
- <https://www.anact.fr/regroupement-anact-aract-un-etablissement-commun-ancre-dans-les-territoires>
- ABCDaire du development durable : chimiothérapie éco-responsable
- [Label RSE performance globale 26000 \(apave-certification.com\)](http://apave-certification.com)
- [Décliner sa démarche DD en 7 piliers avec l'ISO 26000 – Groupe AFNOR](#)
- [THQSE Label développement durable et santé environnementale \(labelthqse.fr\)](http://labelthqse.fr)



Contact :

@ : charly.paillat@ght-atlantique17.fr

tél : 05 46 03 44 20