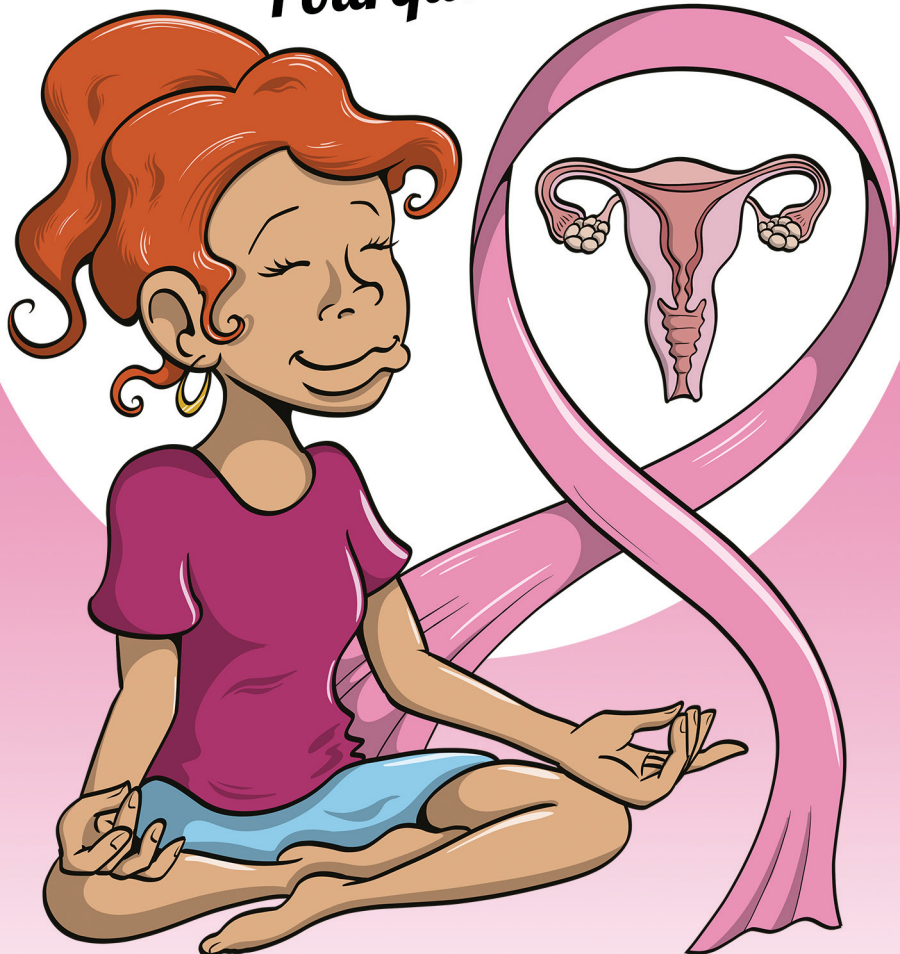


Dépister le Cancer du Col de l'Utérus

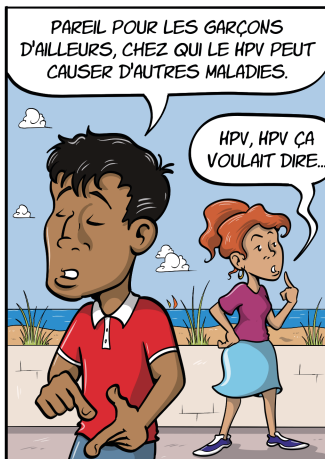
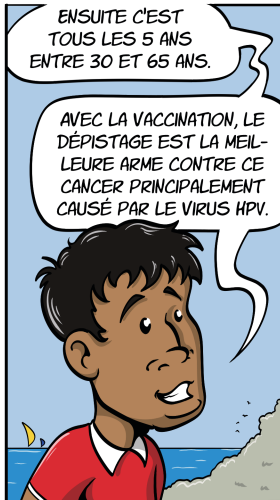
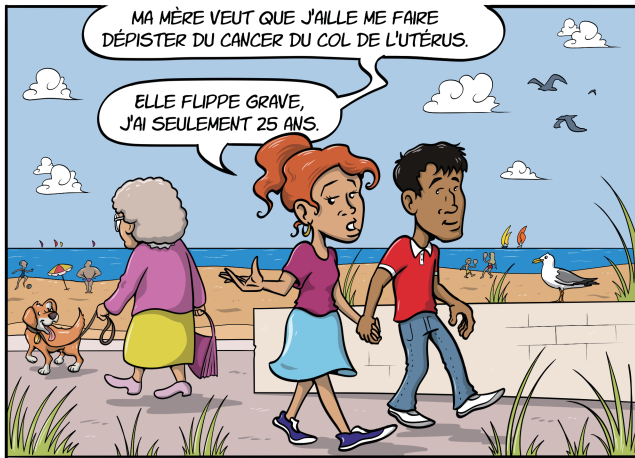
Pourquoi et comment ?

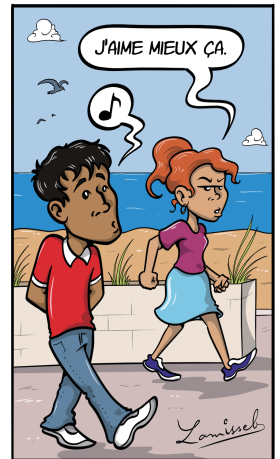
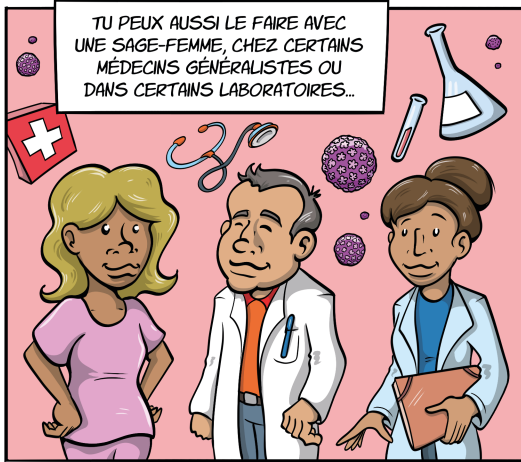


Symphonie 17

SOUTIEN AUX CANCERS FEMINIENS









SOUTIEN AUX CANCERS FEMININS

L'association Symphonie17 a pour objectif d'aider les femmes atteintes de cancer avant, pendant et après. Elle propose différentes activités tout au long de l'année pour éviter l'isolement. Rejoignez les filles de Symphonie17, pour des moments de partage et rencontres conviviales.

Ce projet fait suite à celui réalisé sur l'autopalpation des seins. Bande dessinée souhaitée par des jeunes femmes de l'association EOLE : Célia Garcia, Gwendoline Bordier, Léanna Quéré, Mélina Raymond et Philippe Morvan, directeur d'EOLE en partenariat avec l'association Symphonie 17. Ce projet doit permettre une sensibilisation au dépistage du cancer du col de l'utérus.

CONTACT : Anne-Lise Montéragnoni

 05 46 37 88 26  06 85 56 63 52  symphonie.17@orange.fr

www.facebook.com/Symphonie17SoutienAuCancerFeminin



symphonie17

**DÉPISTAGE
DESCANCERS**

Centre de coordination
Nouvelle-Aquitaine

Site de Charente-Maritime

Tél. : 05 46 90 17 22



Communauté
d'Agglomération de
La Rochelle



**LA
ROCHELLE**
Mairie de La Rochelle