

12^E CONGRÈS NATIONAL DES RÉSEAUX DE CANCÉROLOGIE

LUNDI 3 & MARDI 4
OCTOBRE 2022
Palais des Congrès, Bordeaux

ORGANISÉ PAR LE RÉSEAU




COMPLEXITÉS & PATIENTS ATTEINTS DE CANCER
Rôles des réseaux et des structures de coordination

Une vidéo d'information à destination des patients issue d'une collaboration patients/soignants :

« *Thrombose et cancer, une thrombose pas comme les autres* »

Sylvie BARRAU – Sabine DUTHEIL



« Thrombose et cancer, une thrombose pas comme les autres » :
Une vidéo d'information à destination des patients issue
d'une collaboration patients/soignants

Contexte de cette vidéo

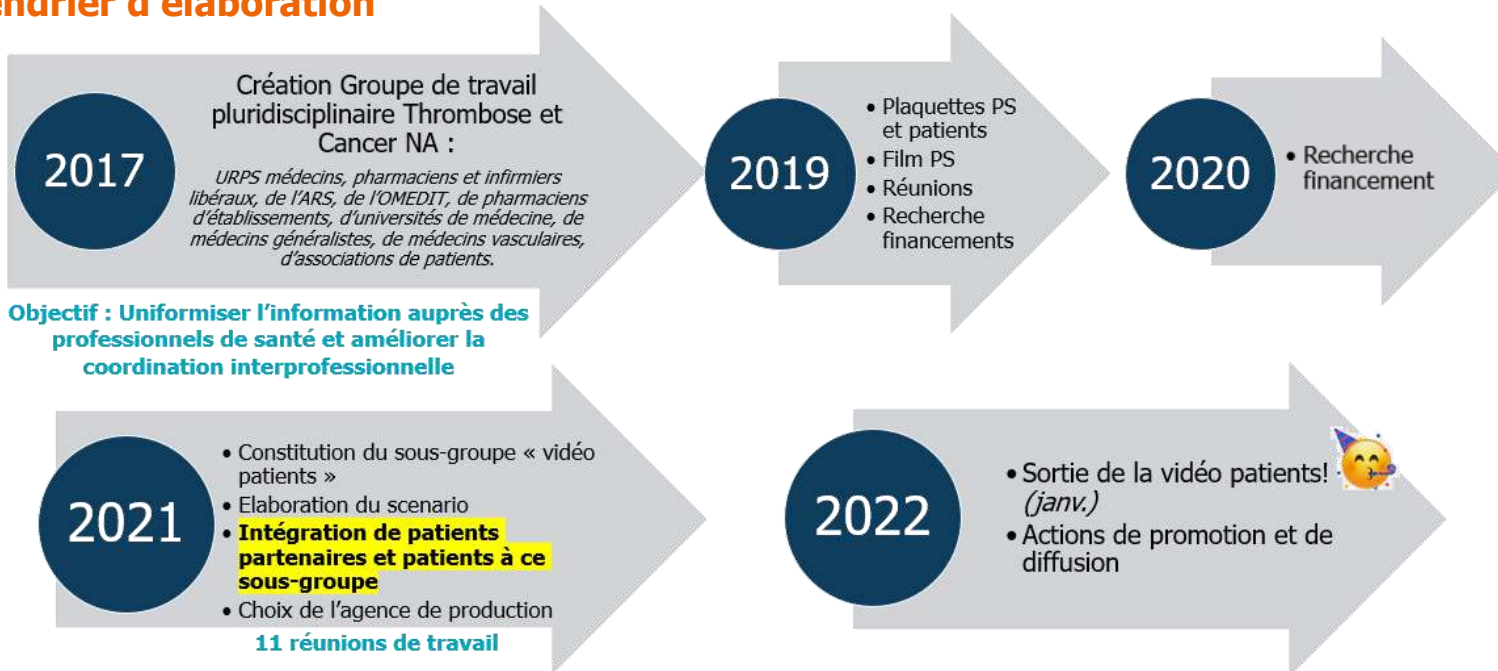
- **Maladie thromboembolique veineuse (MTEV) :**
 - 15 à 20% d'incidence chez les patients atteints de cancer
 - 1^{ère} cause de mortalité des patients atteints de cancer, après le cancer
 - Prise en soins spécifique, par traitement injectable ou oral d'au moins 6 mois, différente de celle de la population générale.


 **Améliorer la prise en soins de la MTEV chez les patients atteints de cancer**

« Thrombose et cancer, une thrombose pas comme les autres » :
Une vidéo d'information à destination des patients issue
d'une collaboration patients/soignants

Genèse de cette vidéo

Calendrier d'élaboration





« Thrombose et cancer, une thrombose pas comme les autres » :
Une vidéo d'information à destination des patients issue
d'une collaboration patients/soignants

Genèse de cette vidéo

Objectifs

Informers, éviter les ruptures de parcours et améliorer l'observance
du traitement de la MTEV

Cible : Patients atteints de cancer et proches

Elaborer un outil POUR les patients, AVEC eux

« Thrombose et cancer, une thrombose pas comme les autres » :
Une vidéo d'information à destination des patients issue
d'une collaboration patients/soignants

Vidéo

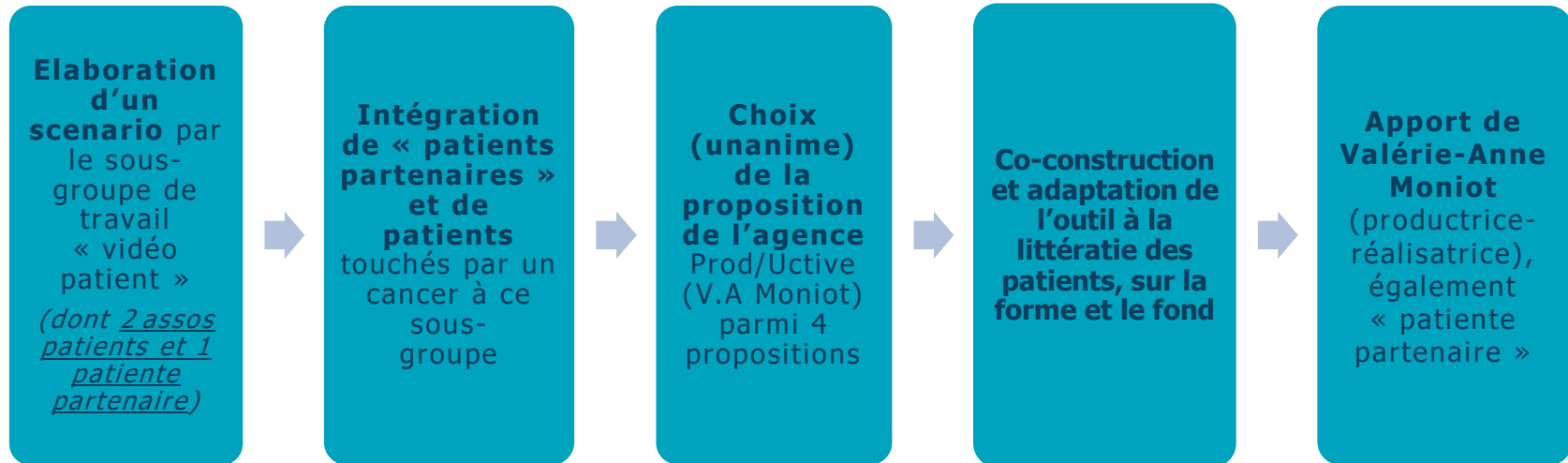



« Thrombose et cancer, une thrombose pas comme les autres » :
Une vidéo d'information à destination des patients issue
d'une collaboration patients/soignants

Apport des patients partenaires/patients au travail du GT pluridisciplinaire

Vidéo patients : Histoire d'une co-construction patients/soignants

Les grandes étapes (2021) :





« Thrombose et cancer, une thrombose pas comme les autres » :
Une vidéo d'information à destination des patients issue
d'une collaboration patients/soignants

Apport des patients partenaires/patients au travail du GT pluridisciplinaire


Vidéo patients : Histoire d'une co-construction patients/soignants

Résultats :

- **Courte vidéo animée** expliquant ce qu'est la MTEV en cas de pathologie cancéreuse, ses signes d'alerte, son traitement et sa surveillance
- Messages **non-anxiogènes** et **intelligibles par tous**
- Choix des **animations concerté et co-construction du texte**
- **Validation scientifique** assurée par les professionnels de santé
- **Validation expérientielle** par les patients

➡ Croisée des regards et conjugaison des expériences

Opportunité de constituer un Groupe ressource «patients »
disponible pour d'autres projets coordonnés par Onco-NA



« Thrombose et cancer, une thrombose pas comme les autres » :
Une vidéo d'information à destination des patients issue
d'une collaboration patients/soignants

Infos pratiques : Budget

Sources de financement du projet régional

- ARS
- URPS
- Projet lauréat du Prix soignants Leo Pharma en 2020
- Fonds propres

« Thrombose et cancer, une thrombose pas comme les autres » :
Une vidéo d'information à destination des patients issue
d'une collaboration patients/soignants

Diffusion vidéo Canaux

Cibles : patients, proches, associations de patients,
professionnels de santé (PS) référents des patients

OUTILS

- > Lien : <https://onco-nouvelle-aquitaine.fr/thrombose-et-cancer-une-thrombose-pas-comme-les-autres-video-patients/>
- > 3 formats disponibles : 2x2' (env.) ou 4'42
- > Format MP4 accessible et fourni à la demande
- > Kit de communication (article, résumé pour réseaux sociaux, QR Code, images etc.)
- > ONA : Chaîne Youtube, réseaux sociaux, site internet, newsletter, emailings


Interventions orales, posters
en Congrès, Colloques
régionaux et nationaux

URPS ML (Med+TV),
URPS IDE, URPS
Pharmaciens

Associations de
patients

Université des
patients

Etablissements de
santé



« Thrombose et cancer, une thrombose pas comme les autres » :
Une vidéo d'information à destination des patients issue
d'une collaboration patients/soignants

Contacts

Pour tout renseignement complémentaire

Mme Sylvie BARRAU

Chef de projet santé publique

☎ 05 49 41 49 14

✉ sylvie.barrau@onco-na.fr

Mme Sabine DUTHEIL


Patiente partenaire dans une équipe d'oncologie
Institut du sein d'Aquitaine-LISA
Clinique Tivoli Ducos

☎ 06 76 46 41 34

✉ sabine.dutheil@me.com

Dr Laurence DIGUE

Médecin coordonnateur



« Thrombose et cancer, une thrombose pas comme les autres » :
Une vidéo d'information à destination des patients issue
d'une collaboration patients/soignants

MERCI POUR VOTRE ATTENTION !

