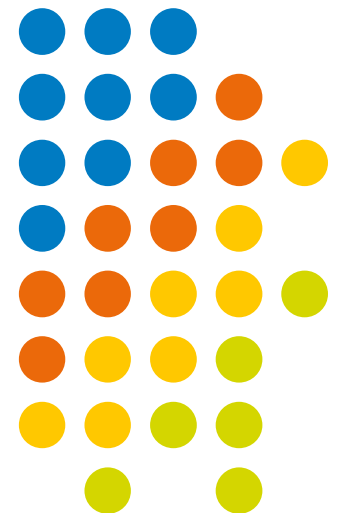


Le Cancéropôle GSO

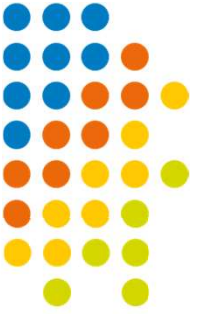


NOS MISSIONS



- Inscrire la recherche en cancérologie dans une approche interrégionale et transdisciplinaire
- Faciliter les collaborations entre chercheurs et cliniciens
- Accompagner les chercheurs en soutenant l'émergence de nouveaux projets et l'innovation
- Contribuer à la valorisation scientifique et économique des résultats de la recherche

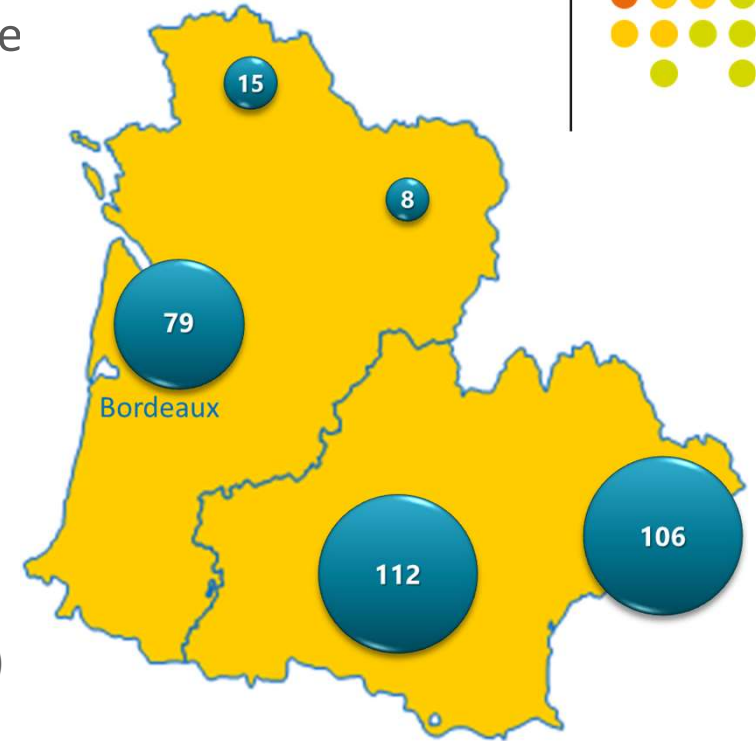
Le CGSO : Un maillage entre chercheurs & cliniciens



Labellisé par l'INCA depuis plus de 20 ans, le CGSO anime un réseau dynamique de recherche en Cancérologie

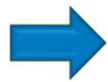
Ses membres:

- 2 régions : Nouvelle Aquitaine et Occitanie
- 6 Universités (Bordeaux, Limoges, Montpellier, Poitiers, Toulouse 2 et Toulouse 3)
- INSERM, CNRS
- 6 Centres Hospitaliers Universitaires
- 3 Centres de Lutte Contre le Cancer (Institut Bergonié, Institut Claudius Regaud, Institut du Cancer de Montpellier)
- 1 entreprise (Pierre Fabre)



320 équipes, 100 plateformes technologiques

1988 chercheurs et cliniciens participent aux actions du Cancéropôle*



± 25 Projets de recherche financés par an

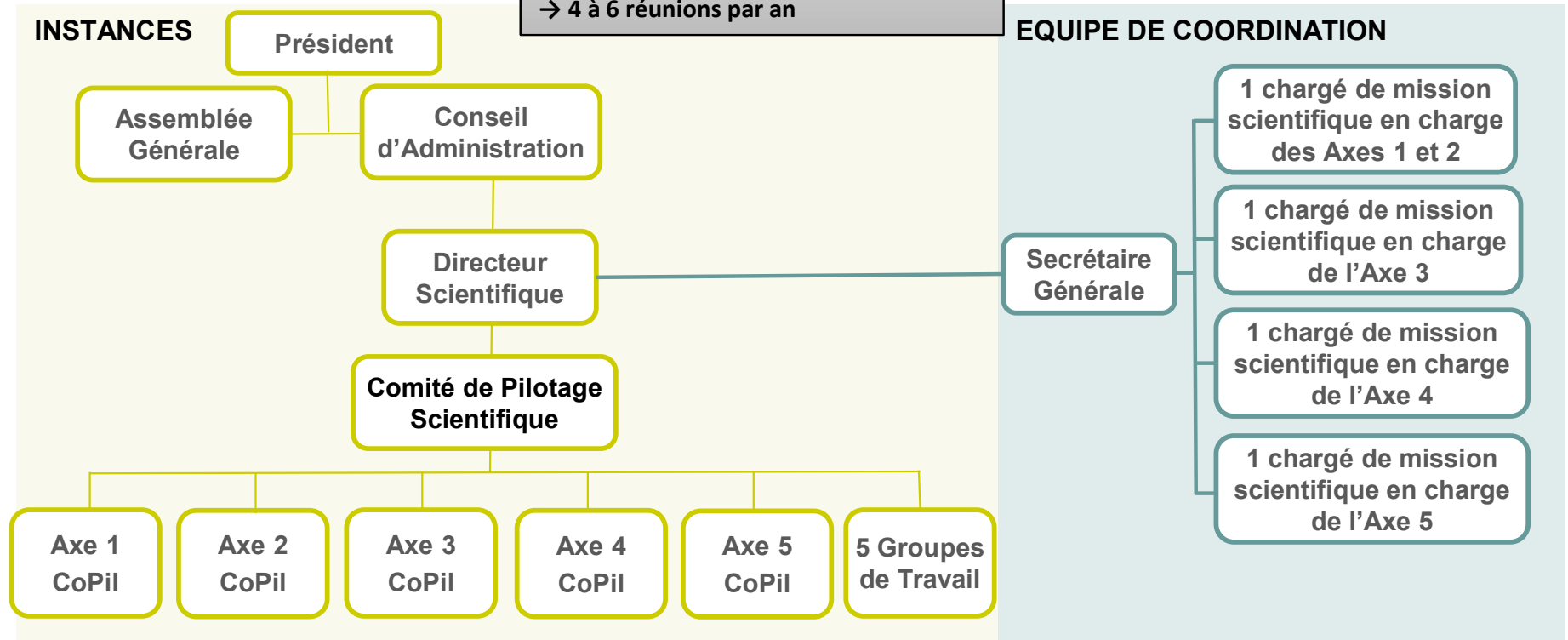
± 10 séminaires et formations organisés par an

La Gouvernance

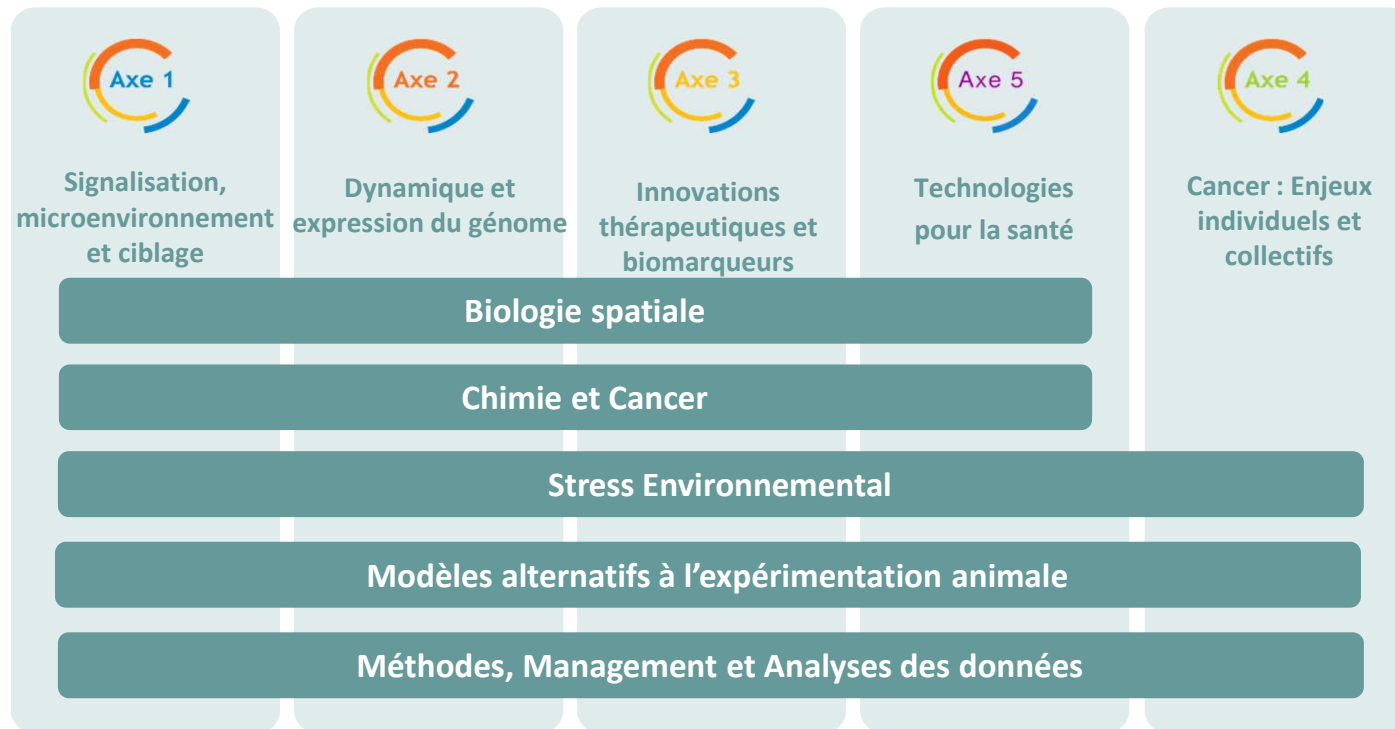


Comité de Pilotage Scientifique

7 chercheurs
6 cliniciens
5 coordonnateurs des Axes Scientifiques
2 représentants du secteur économique
1 patient partenaire
→ 4 à 6 réunions par an



Une stratégie scientifique matricielle



Les Axes scientifiques

- Fédérer les chercheurs d'une même discipline
- Identifier les besoins et les thématiques à soutenir
- Expertiser les projets soumis aux AAP du Cancéropôle

Les Thématiques transversales

- Améliorer l'accès aux expertises existantes
- Favoriser l'élaboration de projets pluridisciplinaires
- Faciliter l'émergence de nouvelles technologies

Les actions emblématiques



JOURNÉES ANNUELLES

250 à 300 participants chaque année
Orateurs nationaux et internationaux
Environ 80 communications orales
80 posters affichés (Prix poster - concours Jeunes chercheurs)

SÉMINAIRES

50 workshops ou séminaires scientifiques organisés par les 5 Axes et les Groupes de Travail depuis 2018

FORMATIONS RECURRENTES

Workshop Jeunes Chercheurs annuel (coaching dispensé par des experts scientifiques internationaux et éditeurs de revues pour de jeunes chercheurs)

Translationelles du GSO (sensibiliser les jeunes cliniciens et chercheurs à la recherche translationnelle en oncologie)

Ecole d'Imagerie du Petit Animal appliquée au cancer

Développement du médicament (former les jeunes cliniciens, pharmaciens et chercheurs aux aspects fondamentaux, pharmacologiques et cliniques du développement d'un médicament)

Les Appels à Projets & Soutien



EMERGENCE PROJETS

- Soutenir la **prise de risque / Tremplin** pour financements notionaux
- 25 k€ / 1 an
- *Statutaires + PostDocs sous conditions (GSO)*

EMERGENCE MODELES/OUTILS

- Soutenir le dév. de **Modèles & Outils innovants**
- 25 k€ / 1 an
- *Statutaires + PostDocs sous conditions (GSO)*

EMERGENCE CONSORTIUM

- Soutenir des projets cancer **pluri-équipes** & valoriser **l'interdisciplinarité**
- 30 à 40 k€ / 1 an
- *Statutaires + PostDocs sous conditions (GSO)*

API – K /GIRCI SOHO

- Soutenir la **recherche clinique** et **translationnelle** pour les **Jeunes Cliniciens**
- 40 k€ / 2 ans
- *Jeunes cliniciens (5 ans après thèse) (GSO + DOM-TOM)*

MOBILITÉ TECHNOLOGIQUE

- Permettre l'acquisition de **technologies originales & nouveaux savoir-faire**
- 4 k€
- *Statutaires + non statutaires sous conditions (GSO)*

COLLABORATION TRANSFRONTALIÈRE

- Permettre à des équipes de construire un projet de recherche transfrontalier
- 4 k€
- *Statutaires (GSO)*

SOUTIEN SÉMINAIRES

- Soutien financier et/ou logistique
- 2 k€
- *Statutaires + non-statutaires (GSO)*

Focus sur : La recherche translationnelle



Objectif: mieux intégrer les cliniciens en renforçant les actions de soutien à la recherche translationnelle

- Organisation de **Rencontres Cliniciens Chercheurs** (1ère édition en 2023, 2^{ème} édition programmée en 2025)
 - **AAP API-K** réservé aux jeunes cliniciens, en partenariat avec le GIRCI SOHO: 40k€/projet - 5/6 projets financés par an.
 - Organisation d'une édition annuelle de la formation **Les Translationnelles du GSO**
 - Organisation tous les 2 ans de la formation **Développement d'un médicament**
 - Mise en place de **coaching** pour des biologistes souhaitant envisager des perspectives de recherche translationnelle
 - Développement d'**outils de communication** (webinaires, newsletters) pour présenter les ressources clinico-biologiques disponibles
- **Nous sommes ouverts à toute suggestion d'actions visant à aider les cliniciens à s'intégrer dans la communauté scientifique**

Plus d'infos



Notre site :
canceropole-gso.org



Nos réseaux :

 **Cancérologie Grand Sud-Ouest**

 **@CanceropoleGSO**

 **@canceropolegso.bsky.social**



Vos contacts :

Alice Beigbeder

Recherche translationnelle et clinique

06 26 81 06 33

ab@canceropole-gso.org

Jeanne Rambaud

SHS, épidémiologie, parcours patients

jeanne.rambaud@canceropole-gso.org

Karine Saget

Secrétaire Générale

karine.saget@canceropole-gso.org