



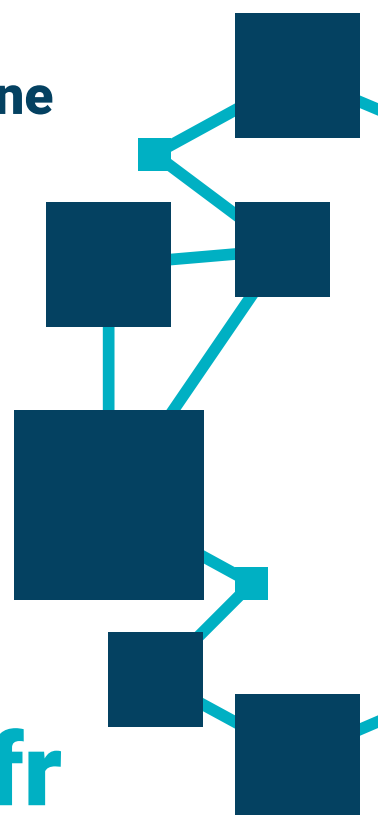
NOUVELLE-AQUITAINE

Réseau Régional de Cancérologie

## Structure d'appui et d'expertise en cancérologie

**auprès des professionnels,  
des établissements de santé  
et de l'ARS en Nouvelle-Aquitaine**

[onco-nouvelle-aquitaine.fr](http://onco-nouvelle-aquitaine.fr)



# » Missions



## Les 4 axes de missions

- Contribuer à la coordination de l'organisation régionale de la cancérologie et à sa lisibilité
- Promouvoir la qualité et la sécurité des traitements des patients atteints de cancers
- Développer l'expertise et l'expérimentation de projets communs innovants et accompagner les évolutions de l'offre de soins
- Contribuer à l'information et à la formation des acteurs, des patients et de leurs proches sur le parcours de santé en cancérologie

### Mission complémentaire confiée par l'ARS :

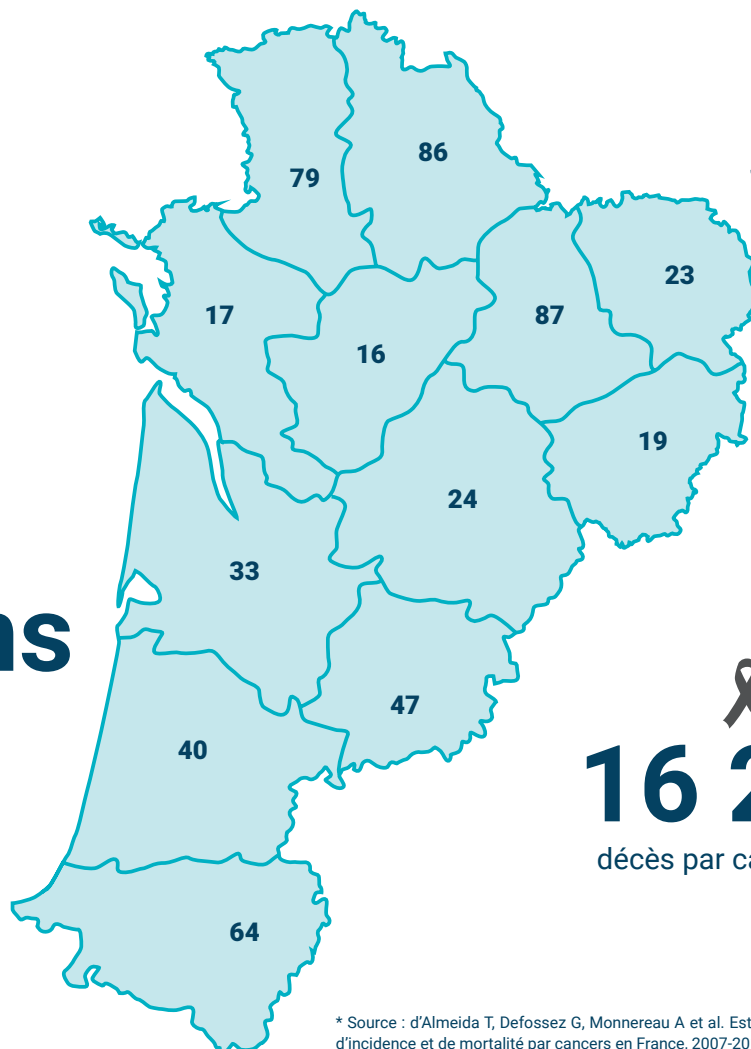
Indemnisation des médecins libéraux de Nouvelle-Aquitaine pour leur participation aux réunions de concertation pluridisciplinaire (RCP)



# » Le cancer en Nouvelle-Aquitaine

  
**12**  
départements

  
**6 millions**  
d'habitants



  
**37 000**  
nouveaux cas  
de cancer / an\*

  
**16 200**  
décès par cancer / an\*

\* Source : d'Almeida T, Defossez G, Monnereau A et al. Estimations régionales et départementales d'incidence et de mortalité par cancers en France, 2007-2016. Nouvelle-Aquitaine. Saint-Maurice : Santé publique France, 2019. 177 p.

# » Chiffres clés 2021



## Équipe :

**24** collaborateurs dont

**7** pour la branche oncopédiatrique RESILIAENCE

## Gouvernance :

**237** membres acteurs de la cancérologie en Nouvelle-Aquitaine répartis en 7 collèges

**32** représentants au sein du Conseil d'Administration

**12** représentants au sein du Bureau



## Éco-système :

**19** 3C (Centres de Coordination en Cancérologie)

**3** CHU et 1 CLCC (Centre de Lutte Contre le Cancer)

**82** établissements autorisés

**3** centres spécialisés en oncopédiatrie

**3** UCOG (Unités de Coordination en Oncogériatrie)

## Participation à l'organisation de filières :

- Oncopédiatrie
- Adolescents et Jeunes Adultes
- Oncogériatrie
- Dispositif CaPLA (oncogénétique)



## Élaboration de recommandations et outils :

- Thrombose et cancer
- Mélanome et ganglion sentinelle
- Soins dentaires et radiothérapie

## Activité RCP :

+ **126 340** fiches RCP enregistrées pour 76 241 patients

+ **1 560** professionnels de santé utilisateurs actifs du DCC (Dossier Communicant de Cancérologie) K-Process



## Contribution à l'information :

+ **4 600** destinataires pour la lettre d'information Onco-Nouvelle-Aquitaine

+ **1 240** destinataires pour la lettre d'information Essais précoces

+ **150** ressources documentaires publiées sur le site

**NEW**

**Nouveau site mis en ligne en juin 2021**

## Contribution à la formation :

**11** rencontres professionnelles organisées

**872** professionnels de santé formés



## Lisibilité de l'offre de soins :

**5** annuaires mis à disposition

En 2022

# Un annuaire géolocalisé des structures et offres de soins en Nouvelle-Aquitaine

➤ **Carte dynamique**

➤ **Recherche multicritères**

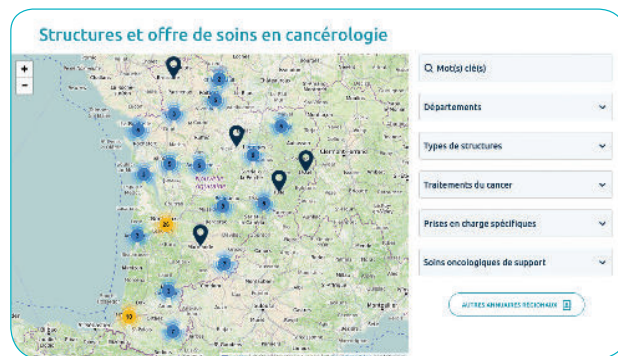
➤ **Structures :**

- 3C
- Établissements de santé

➤ **Pour les établissements de santé :**

- Traitements du cancer
- Prises en charge spécifiques : Oncogériatrie ; Oncogénétique
- Soins oncologiques de support : Types de soins ; Population cible

➤ **Fiche structure récapitulative**



**Consultez l'annuaire**



**Restez connectés !**

[www.onco-nouvelle-aquitaine.fr](http://www.onco-nouvelle-aquitaine.fr)



**Abonnez-vous aux lettres d'information**



  
RÉPUBLIQUE FRANÇAISE  
Réseau financé  
par l'ARS Nouvelle-Aquitaine

  
ARS  
Agences Régionales de Santé  
Nouvelle-Aquitaine

  
NOUVELLE-AQUITAINE  
Réseau Régional de Cancérologie

  
INSTITUT  
NATIONAL  
DU CANCER

Réseau labellisé  
par l'Institut National du Cancer

 [contact@onco-na.fr](mailto:contact@onco-na.fr)

**Site Bordeaux (siège social)**

229, cours de l'Argonne  
33076 Bordeaux Cedex  
Tél. : 05 56 33 78 46

**Site Poitiers**

203, route de Gençay  
86280 Saint-Benoît  
Tél. : 05 49 41 02 02

**Site Limoges**

12, rue Robert Schuman  
87170 Isle  
Tél. : 05 55 50 51 81

**onco-nouvelle-aquitaine.fr**